

**AUTOMOTIVE**

**'26-'27**  



**TOUGH JOB**

**TOUGHER TAPE**





**04 OVER ONS**

HPX biedt u een uitgebreide selectie van hoogwaardige, zelfklevende tapes ontworpen voor professionele eindgebruikers.

**A PROPOS DE NOUS**

HPX vous offre une gamme complète de rubans adhésifs de haute qualité conçus pour des usages professionnels.



**06 DUCT TAPES**

HPX biedt u een uitgebreide selectie van hoogwaardige, zelfklevende tapes ontworpen voor professionele eindgebruikers.

**RUBANS TOILE ADHÉSIFS**

HPX vous offre une gamme complète de rubans adhésifs de haute qualité conçus pour des usages professionnels.



**08 BEVESTIGINGSTAPES**

HPX biedt u een uitgebreide selectie van hoogwaardige, zelfklevende tapes ontworpen voor professionele eindgebruikers.

**RUBANS DE FIXATION**

HPX vous offre une gamme complète de rubans adhésifs de haute qualité conçus pour des usages professionnels.



**14 AFDICHTINGSTAPES**

HPX biedt u een uitgebreide selectie van hoogwaardige, zelfklevende tapes ontworpen voor professionele eindgebruikers.

**RUBANS D'ÉTANCHÉITÉ**

HPX vous offre une gamme complète de rubans adhésifs de haute qualité conçus pour des usages professionnels.



**15 MASKEERTAPES**

HPX biedt u een uitgebreide selectie van hoogwaardige, zelfklevende tapes ontworpen voor professionele eindgebruikers.

**RUBANS DE MASQUAGE**

HPX vous offre une gamme complète de rubans adhésifs de haute qualité conçus pour des usages professionnels.



**18 VEILIGHEID EN MARKERING**

HPX biedt u een uitgebreide selectie van hoogwaardige, zelfklevende tapes ontworpen voor professionele eindgebruikers.

**SÉCURITÉ ET MARQUAGE**

HPX vous offre une gamme complète de rubans adhésifs de haute qualité conçus pour des usages professionnels.



**20 SPECIALTIES**

HPX biedt u een uitgebreide selectie van hoogwaardige, zelfklevende tapes ontworpen voor professionele eindgebruikers.

**SPÉCIALITÉS**

HPX vous offre une gamme complète de rubans adhésifs de haute qualité conçus pour des usages professionnels.



**24 ISOLATIETAPES**

HPX biedt u een uitgebreide selectie van hoogwaardige, zelfklevende tapes ontworpen voor professionele eindgebruikers.

**RUBANS ISOLANTS**

HPX vous offre une gamme complète de rubans adhésifs de haute qualité conçus pour des usages professionnels.



**29 VERPAKKEN**

HPX biedt u een uitgebreide selectie van hoogwaardige, zelfklevende tapes ontworpen voor professionele eindgebruikers.

**EMBALLAGE**

HPX vous offre une gamme complète de rubans adhésifs de haute qualité conçus pour des usages professionnels.



**33 KLEINE VERPAKKINGEN**

Onze tapes uit diverse categorieën in compacte lengtes voor meer gebruiksgemak en snellere rotatie.

**PETITS EMBALLAGES**

Nos rubans issus de différentes catégories en longueurs compactes pour plus de facilité d'utilisation et une rotation plus rapide.



**41 NON PAINT TOEBEHOREN**

HPX biedt u een uitgebreide selectie van hoogwaardige, zelfklevende tapes ontworpen voor professionele eindgebruikers.

**ACCESSOIRES NON PAINT**

HPX vous offre une gamme complète de rubans adhésifs de haute qualité conçus pour des usages professionnels.



**46 P.O.S. MATERIAAL**

HPX biedt u een uitgebreide selectie van hoogwaardige, zelfklevende tapes ontworpen voor professionele eindgebruikers.

**MATÉRIEL P.L.V.**

HPX vous offre une gamme complète de rubans adhésifs de haute qualité conçus pour des usages professionnels.



**48 CONCEPTEN**

Een compact en marktgericht assortiment voor optimale rotatie en extra verkoop.

**CONCEPTS**

Un assortiment compact et orienté marché pour une rotation optimale et des ventes additionnelles.



+20

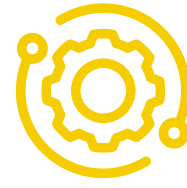
+20 jaar  
ervaring  
  
+20 ans  
d'expérience



Goede prijs/kwaliteit  
verhouding  
  
Bon rapport  
qualité/prix



Uitgebreide productie- en  
verpakkingsmogelijkheden  
  
Possibilités de production  
et d'emballage étendues



Flexibele en vlotte  
dienstverlening  
  
Services rapides  
et flexibles



Export naar meer  
dan 35 landen  
  
Exportation dans  
plus de 35 pays



## Welkom bij HPX!

HPX biedt u een uitgebreide selectie van hoogwaardige, zelfklevende tapes ontworpen voor professionele eindgebruikers.

Sinds de oprichting in 2004 geniet HPX nu een betrouwbare naamsbekendheid in meer dan 35 landen. We zijn als Belgische producent trots op onze jarenlange **marktervaring** die inspeelt op de behoeften van verschillende markten waaronder bouw, elektro, verf, automotieve en ijzerwaren.

Kwaliteit staat absoluut centraal bij HPX. We streven daarom voortdurend naar een professionele, consistente **kwaliteit** van ons hele productassortiment. Onze sterke groei is mede te danken aan de innovatieve uitbouw van onze tape prestaties en de sterke vertrouwensrelatie met onze partners.

Bovendien zet HPX sterk in op **marktkennis** en **technisch advies**. Ons team staat klaar om te helpen met producttraining, laboratoriumtests en technische ondersteuning. Onze klanten verdienen de beste service – zo vindt u het beste product voor de juiste toepassing!

Ontdek ons ruim productassortiment aan zelfklevende maatoplossingen en laat onze kwaliteit u overtuigen.

## Bienvenue chez HPX !

HPX vous offre une gamme complète de rubans adhésifs de haute qualité conçus pour des usages professionnels.

Depuis sa création en 2004, HPX jouit aujourd'hui d'une reconnaissance de fiabilité dans près de 35 pays. En tant que fabricant belge, nous sommes fiers de notre **expérience du marché** qui nous permet de répondre aux différents besoins des artisans et professionnels, notamment dans les secteurs de la construction, l'électricité, la peinture, l'automobile et la quincaillerie.

La qualité est absolument primordiale chez HPX. C'est pourquoi nous nous efforçons constamment de garantir une **qualité** professionnelle et constante sur l'ensemble de notre gamme de produits. Notre forte croissance est en partie due aux performances innovantes de nos rubans et à la relation de confiance avec nos partenaires.

De plus, HPX est fortement engagé dans le **conseil technique**. Nos équipes sont prêtes à apporter leurs aides en matière de formation produit, de test en laboratoire et de support technique. Nos clients méritent le meilleur conseil - pour que vous puissiez trouver le meilleur produit qui répondra à l'application demandée.

Découvrez notre large gamme de solutions adhésives adaptée à vos besoins et laissez-vous convaincre par notre qualité.

## HPX draagt zorg voor de natuur

De tape-industrie speelt een belangrijke rol in de behoeften van verschillende sectoren. HPX hecht daarom een groot belang aan **duurzaamheid** en **milieubewustzijn**. We focussen actief op hernieuwbaarheid, recyclage en afvalvermindering in onze dagelijkse processen.

We blijven inzetten op een productontwikkeling met **duurzame** materialen die eenvoudig te recycleren zijn. Zo maken we bij HPX onder andere de overstap van PVC naar polyethyleen en karton in onze verpakkingen.

HPX stimuleert ook de ontwikkeling van **herbruikbare** materialen. Ons ecologisch, zelfklevend afdekpapier vervangt zo niet alleen plastic afdekfolies – het is ook herbruikbaar! Met zulke duurzame initiatieven gaan we mee de strijd aan tegen verspilling en overexploitatie van grondstoffen.

Dankzij investeringen in **hernieuwbare zonne-energie** en **regenwaterrecuperatie** gaan we slim om met onze energie- en waterconsumptie. Onze visie voor een groenere toekomst is blijven focussen op nieuwe manieren om onze producten en processen te blijven verbeteren voor een duurzamere wereld.

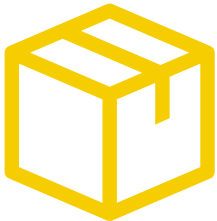
## HPX prend soin de la nature

L'industrie du ruban adhésif joue un rôle important dans les besoins des différents secteurs. C'est pourquoi HPX attache une grande importance à **la durabilité** et au respect de **l'environnement**. Nous nous concentrons activement sur le réemploi, le recyclage et la réduction des déchets dans nos processus quotidiens.

Nous sommes engagés dans le développement de produits avec des **matériaux durables** et faciles à recycler. Chez HPX, par exemple, nous remplaçons les plastiques PVC par du PE et éliminons le plastique de nos emballages ; au profit du carton.

HPX encourage également le développement de **matériaux réutilisables**. Ainsi, notre papier de masquage adhésif écologique remplace les films de masquage en plastique, et peut être réutilisé ! Avec de telles initiatives durables, nous contribuons à lutter contre le gaspillage et la surexploitation des matières premières.

Grâce à des investissements dans **l'énergie solaire renouvelable** et **la récupération des eaux de pluie**, nous sommes attentifs à notre consommation d'énergie et d'eau. Notre vision d'un avenir plus vert est de continuer à nous concentrer sur de nouvelles façons d'améliorer nos produits et nos processus pour un monde plus durable.



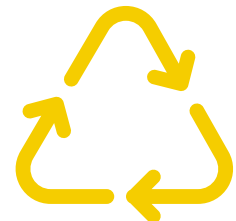
**Gebruik van duurzame materialen**

**Utilisation de matériaux durables**



**Hernieuwbare zonne-energie & regenwaterrecuperatie**

**Énergie solaire renouvelable & récupération des eaux de pluie**



**Afvalvermindering in onze processen**

**Réduction des déchets dans nos processus**



## HPX 6200 REPAIR TAPE

6200

- Zeer sterke, universele, hoogwaardige pantsertape met hoge kleefkracht
- Geschikt voor de bevestiging en reparatie van leidingen, buizen, tuinslangen, etc.
- Met de hand afscheurbaar
- Waterproof en weerbestendig
- Toile américaine haut de gamme, très résistante et au pouvoir adhésif élevé
- Convient à la fixation et à la réparation de canalisations, conduites et tuyaux d'arrosage
- Se déchire à la main
- Waterproof et résistant aux intempéries



Meer informatie? Scan de QR-code!



Plus d'informations? Scannez le code QR!



Art. Nr.	breedte	lengte	kleur	VE	EAN code
Réf. Art.	largeur	longueur	couleur	Emb.	Gencod
CS5010	48 mm	10 m	zilver/argent	12	5425014220537
CB5010	48 mm	10 m	zwart/noir	12	5425014220513
CS5025	48 mm	25 m	zilver/argent	30	8711347114610
CB5025	48 mm	25 m	zwart/noir	30	8711347114573
CW5025	48 mm	25 m	wit/blanc	30	5425014220018
CY5025	48 mm	25 m	geel/jaune	30	5425014220674
CR5025	48 mm	25 m	rood/rouge	30	5425014220681
CL5025	48 mm	25 m	lichtblauw/bleu clair	30	5425014220698
CD5025	48 mm	25 m	donkerblauw/bleu foncé	30	5425014220704
CG5025	48 mm	25 m	olijfgroen/vert olive	30	5425014220711
CS5050	48 mm	50 m	zilver/argent	18	8711347114634
CB5050	48 mm	50 m	zwart/noir	18	8711347114597
CS7550	75 mm	50 m	zilver/argent	12	5425014224665
CB7550	75 mm	50 m	zwart/noir	12	5425014224740
CS10050	100 mm	50 m	zilver/argent	12	5425014224764
CB10050	100 mm	50 m	zwart/noir	12	5425014222975

**Kleefstof:** natuurlijk rubber  
**Drager:** weving met PE-coating  
**Temperatuurbestendigheid:** 60°C (kortstondig tot 80°C)  
**Treksterkte:** 183 N/25 mm  
**Kleefkracht:** 13 N/25 mm  
**Dikte:** 0,30 mm

**Adhésif:** caoutchouc naturel  
**Support:** toile avec revêtement PE  
**Tenue en température:** 60°C (temporairement jusqu'à 80°C)  
**Charge de rupture:** 183 N/25 mm  
**Pouvoir adhésif:** 13 N/25 mm  
**Epaisseur:** 0,30 mm

## DUCT TAPE 2200 PREMIUM

2200

- Premium duct tape met hoge kleefkracht
- Goede hechting op de meeste ondergronden
- Breed inzetbaar: verpakken, bundelen, afdichten, tijdelijke reparaties, etc.
- Met de hand afscheurbaar
- Ruban duct prime à forte adhérence
- Bonne adhérence sur la plupart des surfaces
- Multi usages: emballage, groupage, étanchéité, réparations temporaires, etc.
- Se déchire à la main

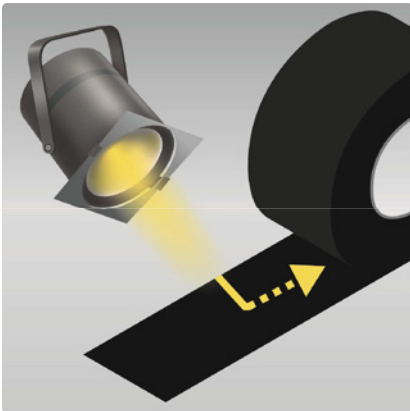


Art. Nr.	breedte	lengte	kleur	VE	EAN code
Réf. Art.	largeur	longueur	couleur	Emb.	Gencod
PD4825	48 mm	25 m	zilver/argent	20	5425014225556
PD4850	48 mm	50 m	zilver/argent	20	5425014225501
PE4850	48 mm	50 m	zwart/noir	20	5425014225266
PD7550	75 mm	50 m	zilver/argent	12	5425014225525

**Kleefstof:** natuurlijk rubber  
**Drager:** weving met PE-coating  
**Temperatuurbestendigheid:** 60°C (kortstondig tot 70°C)  
**Treksterkte:** 147 N/25 mm  
**Kleefkracht:** 11 N/25 mm  
**Dikte:** 0,24 mm

**Adhésif:** caoutchouc naturel  
**Support:** toile avec revêtement PE  
**Tenue en température:** 60°C (temporairement jusqu'à 70°C)  
**Charge de rupture:** 147 N/25 mm  
**Pouvoir adhésif:** 11 N/25 mm  
**Epaisseur:** 0,24 mm





## GAFFER TAPE 6400 MATT

6400

- Hoogwaardige linnentape met een mat oppervlak
- Geschikt voor gebruik in studio's en theaters: geen lichtreflectie
- Sterke hechting en weerbestendig
- Laat geen lijmresten na bij verwijderen na een langere periode
- Ruban toile de haute qualité avec une surface noire mate
- Convient à l'utilisation dans les studios et les cinémas: non réfléchissant
- Adhérence excellente et résistant aux intempéries
- Ne laisse pas de résidu collant, même après une longue période de pose

Art. Nr.	breedte	lengte	kleur	VE	EAN code
Réf. Art.	largeur	longueur	couleur	Emb.	Gencod
GB5025	48 mm	25 m	matzwart/noir mat	30	5425014220032
GB4850	48 mm	50 m	matzwart/noir mat	18	5407004560939

**Kleefstof:** natuurlijk rubber  
**Drager:** weving met PE-coating  
**Temperatuurbestendigheid:** 60°C (kortstondig tot 80°C)  
**Treksterkte:** 157 N/25 mm  
**Kleefkracht:** 10 N/25 mm  
**Dikte:** 0,30 mm

**Adhésif:** caoutchouc naturel  
**Support:** toile avec revêtement PE  
**Tenue en température:** 60°C (temporairement jusqu'à 80°C)  
**Charge de rupture:** 157 N/25 mm  
**Pouvoir adhésif:** 10 N/25 mm  
**Epaisseur:** 0,30 mm

## ALL WEATHER TAPE

6800

- Onopvallend versterken en repareren van gebarsten glas, serres en zeilen
- Geschikt om in alle weersomstandigheden te gebruiken
- UV-bestendige tape die helder blijft en niet vergeelt
- Met de hand afscheurbaar
- Geschikt voor de meeste ondergronden, inclusief PVC en PE
- Renforcement et réparation discrète de verre cassé, phares de voiture, serres et bâches
- Performant dans toutes les conditions climatiques
- Ruban résistant aux UV qui reste transparent et ne jaunit pas
- Se découpe à la main
- Convient pour la plupart des surfaces, PVC et PE inclus

Art. Nr.	breedte	lengte	kleur	VE	EAN code
Réf. Art.	largeur	longueur	couleur	Emb.	Gencod
AT4805	48 mm	5 m	transparant/transparent	24	5425014228199
AT4825	48 mm	25 m	transparant/transparent	36	5425014228205

**Kleefstof:** acrylaat  
**Drager:** polyethyleen  
**Temperatuurbestendigheid:** 80°C  
**Treksterkte:** 39 N/25 mm  
**Kleefkracht:** 10 N/25 mm  
**Dikte:** 0,17 mm

**Adhésif:** acrylique  
**Support:** polyéthylène  
**Tenue en température:** 80°C  
**Charge de rupture:** 39 N/25 mm  
**Pouvoir adhésif:** 10 N/25 mm  
**Epaisseur:** 0,17 mm



Meer informatie? Scan de QR-code!



Plus d'informations? Scannez le code QR!



3000

## MAXPOWER

- Dubbelzijdige, 100% transparante acryl tape met zeer hoge kleefkracht
- Zeer geschikt voor het monteren van allerlei objecten
- Goede hechting op metaal, glas en de meeste kunststoffen
- Geschikt voor zware belasting
- Zeer goede vochtbestendigheid
- Zowel voor binnen- als buitengebruik
- Vervangt schroeven, popnagels, vloeibare lijmen en lassen

- Ruban acrylique double face 100% transparent à forte adhérence
- Particulièrement adapté pour le montage de toutes sortes d'objets
- Bonne adhésion au métal, au verre et à la plupart des matières synthétiques
- Convient pour des charges lourdes
- Très bonne résistance à l'humidité
- Usage intérieur et extérieur
- Remplace les vis, les rivets, les soudures ou les colles liquides

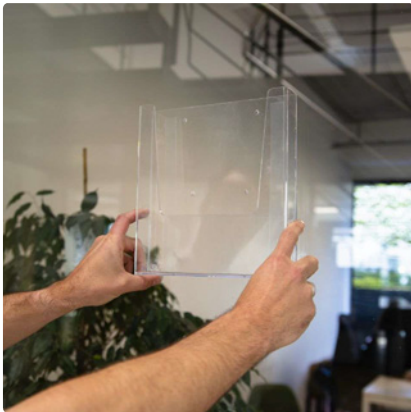


Meer informatie? Scan de QR-code!



Plus d'informations? Scannez le code QR!

Art. Nr.	breedte	lengte	kleur	VE	EAN code
Réf. Art.	largeur	longueur	couleur	Emb.	Gencod
HT1902	19 mm	2 m	transparant/transparent	20	5425014224627
HT1905	19 mm	5 m	transparant/transparent	20	5425014229745
HT1916	19 mm	16,5 m	transparant/transparent	10	5425014223897



**Kleefstof:** acrylaat  
**Drager:** acrylschuim  
**Temperatuurbestendigheid:** 93°C (kortstondig tot 150°C)  
**Kleefkracht:** 37 N/25 mm  
**Dikte:** 1,00 mm

**Adhésif:** acrylique  
**Support:** mousse acrylique  
**Tenue en température:** 93°C (temporairement jusqu'à 150°C)  
**Pouvoir adhésif:** 37 N/25 mm  
**Epaisseur:** 1,00 mm

## MAXPOWER OUTDOOR

3100

- Dubbelzijdige acryl tape met zeer hoge kleefkracht
- Zeer geschikt voor het monteren van allerlei objecten
- Goede hechting op metaal, glas en de meeste kunststoffen
- Geschikt voor zware belasting
- Zeer goede vochtbestendigheid
- Zowel voor binnen- als buitengebruik
- Vervangt schroeven, popnagels, vloeibare lijmen en lassen

- Ruban adhésif double face acrylique à forte adhérence
- Particulièrement adapté pour le montage de toutes sortes d'objets
- Bonne adhésion au métal, au verre et à la plupart des matières synthétiques
- Convient pour des charges lourdes
- Très bonne résistance à l'humidité
- Usage intérieur et extérieur
- Remplace les vis, les rivets, les soudures ou les colles liquides



Meer informatie? Scan de QR-code!



Plus d'informations? Scannez le code QR!

Art. Nr.	breedte	lengte	kleur	VE	EAN code
Réf. Art.	largeur	longueur	couleur	Emb.	Gencod
OT2502	25 mm	1,5 m	zwart/noir	20	5425014226850
OT1905	19 mm	5 m	zwart/noir	10	5425014229868
OT1916	19 mm	16,5 m	zwart/noir	10	5425014229882

**Kleefstof:** acrylaat  
**Drager:** acrylschuim  
**Temperatuurbestendigheid:** 93°C (kortstondig tot 150°C)  
**Kleefkracht:** 53 N/25 mm  
**Dikte:** 1,10 mm

**Adhésif:** acrylique  
**Support:** mousse acrylique  
**Tenue en température:** 93°C (temporairement jusqu'à 150°C)  
**Pouvoir adhésif:** 53 N/25 mm  
**Epaisseur:** 1,10 mm





Meer informatie? Scan de QR-code!



Plus d'informations? Scannez le code QR!



## HSA HIGH STRENGTH ACRYLIC 3200

3200

- Dubbelzijdige acryltape met zeer hoge kleefkracht
- Zeer geschikt voor het monteren van (zware) sierlijsten, emblemen, verstevigingsstukken, etc.
- Goede hechting op metaal, glas en de meeste kunststoffen
- Oplosmiddelbestendig
- Goed corrigeerbaar
- Vervangt schroeven, popnagels, vloeibare lijmen en lassen
- Ruban adhésif double face acrylique à très forte adhérence
- Particulièrement adapté pour la fixation des baguettes et moulures (lourdes), emblèmes, pièces de renforcement, etc.
- Bonne adhésion au métal, au verre et à la plupart des matières synthétiques
- Résistant aux solvants
- Repositionnable
- Remplace les vis, les rivets, les soudures ou les colles liquides

Art. Nr.	breedte	lengte	kleur	VE	EAN code
Réf. Art.	largeur	longueur	couleur	Emb.	Gencod
HSA002	6 mm	10 m	zwart/noir	10	5425014221596
HSA003	9 mm	10 m	zwart/noir	10	8711347114269
HSA004	12 mm	10 m	zwart/noir	10	8711347114283
HSA005	19 mm	10 m	zwart/noir	10	8711347114306
HSA006	25 mm	10 m	zwart/noir	10	5425014221602

**Kleefstof:** acrylaat  
**Drager:** acrylschuim  
**Temperatuurbestendigheid:** 93°C (kortstondig tot 150°C)  
**Kleefkracht:** 53 N/25 mm  
**Dikte:** 1,10 mm

**Adhésif:** acrylique  
**Support:** mousse acrylique  
**Tenue en température:** 93°C (temporairement jusqu'à 150°C)  
**Pouvoir adhésif:** 53 N/25 mm  
**Epaisseur:** 1,10 mm

## SIDE MOULDING TAPE

2400



Meer informatie? Scan de QR-code!



Plus d'informations? Scannez le code QR!



- Dubbelzijdige foamtape met hoge kleefkracht
- Met MSE-technologie
- Zeer goede hechting op metaal, glas, blanke lak en kunststoffen
- Geschikt voor het monteren van sierlijsten, emblemen, etc.
- Weerbestendig, geschikt voor langdurig buitengebruik
- Oplosmiddelbestendig

- Ruban mousse double face à forte adhérence
- Avec la technologie MSE
- Très bonne adhésion au métal, au verre, au vernis transparent et aux matières synthétiques
- Convient pour le montage des moulures et emblèmes, etc.
- Résistant aux intempéries, adapté pour l'usage extérieur longue durée
- Résistant aux solvants

Art. Nr.	breedte	lengte	kleur	VE	EAN code
Réf. Art.	largeur	longueur	couleur	Emb.	Gencod
ZC03	9 mm	10 m	zwart/noir	10	8711347300006
ZC04	12 mm	10 m	zwart/noir	10	8711347400003
ZC05	19 mm	10 m	zwart/noir	10	8711347500000
ZC06	25 mm	10 m	zwart/noir	10	8711347600007

**Kleefstof:** acrylaat  
**Drager:** polyethyleenschuim  
**Temperatuurbestendigheid:** 120°C  
**Kleefkracht:** 25 N/25 mm  
**Dikte:** 1,00 mm

**Adhésif:** acrylique  
**Support:** mousse polyéthylène  
**Tenue en température:** 120°C  
**Pouvoir adhésif:** 25 N/25 mm  
**Epaisseur:** 1,00 mm

## DOUBLE SIDED MOUNTING TAPE BLACK

2800



- Dubbelzijdige foamtape met hoge kleefkracht
- Geschikt voor permanente bevestiging van allerlei objecten
- Goede hechting op metaal, glas, hout en de meeste kunststoffen
- Zowel voor binnen- als buitengebruik
- UV- en oplosmiddelbestendig
- Ruban mousse double face à forte adhérence
- Convient à la fixation permanente de toutes sortes d'objets
- Bonne adhésion au métal, au verre et à la plupart des matières synthétiques
- Usage intérieur et extérieur
- Résistant aux UV et solvants

Art. Nr.	breedte	lengte	kleur	VE	EAN code
Réf. Art.	largeur	longueur	couleur	Emb.	Gencod
DM1210	12 mm	10 m	zwart/noir	20	5425014223958
DM1910	19 mm	10 m	zwart/noir	24	5425014223972
DM1950	19 mm	50 m	zwart/noir	12	5425014223996

**Kleefstof:** acrylaat  
**Drager:** polyethyleenschuim  
**Temperatuurbestendigheid:** 120°C  
**Kleefkracht:** 20 N/25 mm  
**Dikte:** 0,95 mm

**Adhésif:** acrylique  
**Support:** mousse polyéthylène  
**Tenue en température:** 120°C  
**Pouvoir adhésif:** 20 N/25 mm  
**Epaisseur:** 0,95 mm

## ULTRA MOUNT TAPE

1600



- Transparante, dubbelzijdige tape met hoge kleefkracht
- Geschikt voor het monteren van naamplaten, strips, etc.
- Geschikt voor ABS, polyester, EPDM
- Zeer goed bestand tegen vocht, UV en hoge temperaturen
- Ruban adhésif transparent double face à forte adhérence
- Convient pour la fixation des enseignes, des baguettes, etc.
- Convient pour ABS, polyester, EPDM.
- Excellente résistance à l'humidité, aux UV et aux hautes températures

Art. Nr.	breedte	lengte	kleur	VE	EAN code
Réf. Art.	largeur	longueur	couleur	Emb.	Gencod
UM1910	19 mm	10 m	transparant/transparent	20	5425014226119
UM1950	19 mm	50 m	transparant/transparent	10	5425014220247

**Kleefstof:** acrylaat op solventbasis  
**Drager:** polyester film  
**Temperatuurbestendigheid:** 100°C (kortstondig tot 200°C)  
**Kleefkracht:** 18 N/25 mm  
**Dikte:** 0,20 mm

**Adhésif:** acrylique à base de solvant  
**Support:** film polyester  
**Tenue en température:** 100°C (temporairement jusqu'à 200°C)  
**Pouvoir adhésif:** 18 N/25 mm  
**Epaisseur:** 0,20 mm

Meer informatie? Scan de QR-code!



Plus d'informations? Scannez le code QR!

## DOUBLE SIDED CARPET TAPE

1100

- Tapijttape vervaardigd uit weefsel
- Geschikt voor de meeste tapijtsorten
- Zeer hoge kleefkracht
- Geschikt voor ruwe oppervlakken
- Met de hand afscheurbaar

- Ruban moquette composé de tissu
- Convient pour la plupart des tapis
- Très forte adhérence
- Convient pour les surfaces rugueuses
- Se déchire à la main



Art. Nr.	breedte	lengte	kleur	VE	EAN code
Réf. Art.	largeur	longueur	couleur	Emb.	Gencod
CT5025	50 mm	25 m	wit/blanc	24	5425014224054

**Kleefstof:** synthetisch rubber

**Drager:** katoenweving

**Temperatuurbestendigheid:** 60°C

**Treksterkte:** 80 N/25 mm

**Kleefkracht:** 27 N/25 mm - 35 N/25mm

**Dikte:** 0,24 mm

**Adhésif:** caoutchouc synthétique

**Support:** coton tissé

**Tenue en température:** 60°C

**Charge de rupture:** 80 N/25 mm

**Pouvoir adhésif:** 27 N/25 mm - 35 N/25mm

**Épaisseur:** 0,24 mm



## DOUBLE SIDED TAPE

1200

- Dubbelzijdige tape vervaardigd uit film
- Universeel gebruik
- Geschikt voor bevestiging van tapijten en decoraties

- Ruban adhésif double face composé de film
- Usage universel
- Convient pour la fixation des décorations et revêtement de sol



Art. Nr.	breedte	lengte	kleur	VE	EAN code
Réf. Art.	largeur	longueur	couleur	Emb.	Gencod
CE5025	50 mm	25 m	wit/blanc	24	5425014225440

**Kleefstof:** synthetisch rubber

**Drager:** polypropyleen film

**Temperatuurbestendigheid:** 100°C

**Treksterkte:** 50 N/25 mm

**Kleefkracht:** 20 N/25 mm

**Dikte:** 0,12 mm

**Adhésif:** caoutchouc synthétique

**Support:** film polypropylène

**Tenue en température:** 100°C

**Charge de rupture:** 50 N/25 mm

**Pouvoir adhésif:** 20 N/25 mm

**Épaisseur:** 0,12 mm





## EMBLEM PRESS & MOUNT

1500

- Innovatieve lijmstrip voor het herplaatsen van emblemen op voertuigen
- Goedkoper en tijdsbesparend alternatief dan het opnieuw aankopen van emblemen
- Permanente bevestiging
- Bestand tegen alle weersomstandigheden
- Bestand tegen car wash
- 5 strips per enveloppe

- Bande adhésive innovante pour le remplacement des emblèmes sur les véhicules
- Alternative moins chère et gain de temps au rachat des emblèmes
- Adhérence permanente
- Résistant aux conditions météorologiques
- Résistant au lavage automatique
- 5 bandes par enveloppe

Art. Nr.	breedte	lengte	kleur	VE	EAN code
Réf. Art.	largeur	longueur	couleur	Emb.	Gencod
EP1020	100 mm	200 mm	transparant/transparent	50	5425014225822

**Kleefstof:** acrylaat  
**Temperatuurbestendigheid:** 120°C  
 (kortstondig tot 135°C)  
**Kleefkracht:** 24 N/25 mm  
**Dikte:** 0,05 mm

**Adhésif:** acrylique  
**Tenue en température:** 120°C  
 (temporairement jusqu'à 135°C)  
**Pouvoir adhésif:** 24 N/25 mm  
**Epaisseur:** 0,05 mm

## ZIP FIX

1800



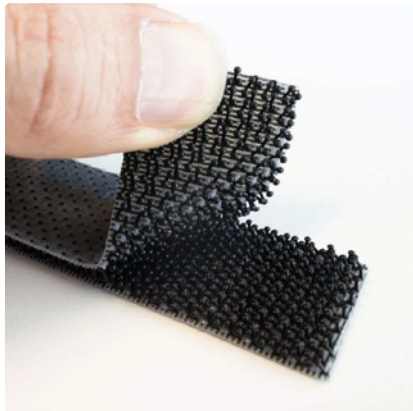
- Zelfklevende, zeer sterke klittenband
- Geschikt voor het bevestigen van lichte en zware voorwerpen, bv. automatten, audioapparatuur, gereedschap in de auto, etc.
- Goede hechting op metaal, glas, hout, keramiek en kunststoffen
- Geschikt voor buitengebruik

- Très solide ruban adhésif velcro autocollant
- Convient à la fixation d'objets légers et lourds, par exemple: tapis de voiture, outils dans la voiture, équipement audio, etc.
- Bonne adhésion au métal, au verre, au bois, à la céramique et aux matières synthétiques
- Convient pour usage extérieur

Art. Nr.	breedte	lengte	kleur	VE	EAN code
Réf. Art.	largeur	longueur	couleur	Emb.	Gencod
Z2005H	20 mm	5 m	zwart/noir	10	5425014220377
Z2005L	20 mm	5 m	zwart/noir	10	5425014220957
Z2025H	20 mm	25 m	zwart/noir	12	5425014224078
Z2025L	20 mm	25 m	zwart/noir	12	5425014224092

**Kleefstof:** synthetisch rubber  
**Drager:** polyamide  
**Temperatuurbestendigheid:** 100°C  
**Dikte:** 1,50 mm

**Adhésif:** caoutchouc synthétique  
**Support:** polyamide  
**Tenue en température:** 100°C  
**Epaisseur:** 1,50 mm



## DUO GRIP

1830

- Hersluitbare klikbevestiging: optimale hechting door de haakstructuren volledig in elkaar te drukken
- Geschikt voor het bevestigen van lichte en zware voorwerpen, bv. automatten, audioapparatuur, gereedschap in de auto, etc.
- Tot vijf keer meer belastbaar dan een klassieke haak- en lusverbinding

- Fixation à clip réajustable: on obtient une fixation optimale en pressant les structures en crochet l'une dans l'autre
- Convient à la fixation d'objets légers et lourds, par exemple: tapis de voiture, outils dans la voiture, équipement audio, etc.
- Supporte une charge jusqu'à cinq fois plus lourde qu'avec des fixations sangle et crochet classiques

Art. Nr.	breedte	lengte	kleur	VE	EAN code
Réf. Art.	largeur	longueur	couleur	Emb.	Gencod
DG2502	25 mm	2 m	zwart/noir	10	5425014220759

**Kleefstof:** synthetisch rubber  
**Drager:** polyamide  
**Temperatuurbestendigheid:** 93°C  
**Dikte:** 5,40 mm

**Adhésif:** caoutchouc synthétique  
**Support:** polyamide  
**Tenue en température:** 93°C  
**Epaisseur:** 5,40 mm

## BACKGRIP

1840



Meer informatie?  
Scan de QR-code!



Plus d'informations?  
Scannez le code QR!

- Driedimensionale filmsluiting in PP
- Het micro-gestructureerd oppervlak hecht met de meeste geweven stoffen, incl. de fijnste structuren
- Vlamvertragend
- Beschadigt kwetsbare kabels niet
- Knelt kabels niet af
- Snel en eenvoudig te installeren

- Backgrip est un film de fixation tridimensionnel en PP
- La surface micro-structurée s'engage avec la plupart des textiles tissés et même les structures les plus fines possibles
- Retardateur de flamme
- N'endommage pas les câbles fragiles
- Ne pince pas les câbles
- Rapide et facile à installer

Art. Nr.	breedte	lengte	kleur	VE	EAN code
Réf. Art.	largeur	longueur	couleur	Emb.	Gencod
BG1605	16 mm	5 m	zwart/noir	24	5407004561615

**Drager:** polypropyleen  
**Temperatuurbestendigheid:** 100°C  
**Dikte:** 0,90 mm

**Support:** polypropylène  
**Tenue en température:** 100°C  
**Epaisseur:** 0,90 mm



## BUTYL SEALING TAPE

8000

- Dichtband die bescherming biedt tegen water, stof en tocht voor auto's en caravans (spatborden, sier- en deurlijsten), huizen (afdichten van lichtkoepels, plinten, dakgoten en raamkozijnen) en boten (afdichtingen tussen metaal, hout en kunststof)
- Duurzaam, flexibel en verouderingsbestendig materiaal
- Kan worden doorboord zonder de afdichting te verliezen
- Overschilderbaar na aanbrengen
- Ook geschikt als kneedmassa voor gaten, hoeken en voegen

- Protection contre l'eau, la poussière et les courants d'air dans les voitures et les caravanes (garde-boue, moulures et montants des portières), les maisons (lanternes, plinthes, gouttières et châssis) et les bateaux (métal, bois et matières synthétiques)
- Durable, flexible et résistante au vieillissement
- Peut être percé sans perdre son étanchéité
- Peut être peint après application
- Convient également comme masse d'étanchéité pour les trous, les angles et les joints

Art. Nr.	breedte	lengte	kleur	VE	EAN code
Réf. Art.	largeur	longueur	couleur	Emb.	Gencod
BU2003	20 mm	3 m	grijs/gris	12	5425014223378

**Kleefstof:** butyl rubber  
**Drager:** butyl  
**Temperatuurbestendigheid:** 90°C  
**Kleefkracht:** 20 N/25 mm  
**Dikte:** 2,00 mm

**Adhésif:** caoutchouc butyle  
**Support:** butyle  
**Tenue en température:** 90°C  
**Pouvoir adhésif:** 20 N/25 mm  
**Epaisseur:** 2,00 mm

## POWER SEALING TAPE

8100

- Afdichtingsband met hoge kleefkracht
- Geschikt voor diverse toepassingen en reparaties
- Uitstekende afdichtingseigenschappen en sterk aanpassingsvermogen
- Binnen- en buitengebruik
- Waterproof en weerbestendig

- Ruban d'étanchéité à forte adhérence
- Convient pour des applications et réparations diverses
- Propriétés d'étanchéité excellentes et forte capacité d'adaptation
- Usage intérieur et extérieur
- Waterproof et résistant aux intempéries

Art. Nr.	breedte	lengte	kleur	VE	EAN code
Réf. Art.	largeur	longueur	couleur	Emb.	Gencod
PS3802	38 mm	1,5 m	semi-transp./semi-transp.	20	5425014227277

**Kleefstof:** acrylaat  
**Drager:** acrylschuim  
**Temperatuurbestendigheid:** 93°C  
 (kortstondig tot 150°C)  
**Kleefkracht:** 100 N/25 mm  
**Dikte:** 1,00 mm

**Adhésif:** acrylique  
**Support:** mousse acrylique  
**Tenue en température:** 93°C  
 (temporairement jusqu'à 150°C)  
**Pouvoir adhésif:** 100 N/25 mm  
**Epaisseur:** 1,00 mm



Meer informatie? Scan de QR-code!



Plus d'informations? Scannez le code QR!



## MASKING 4100 AUTOMOTIVE

4100



- Hoogwaardige maskeertape in automotive kwaliteit
- Geschikt voor het afplakken van allerlei objecten
- Goede hechting op metaal, glas, kunststoffen en rubber
- Laat geen lijmresten na bij gebruik tot 110°C
- Oplosmiddelbestendig
- Niet UV-bestendig (bij buitengebruik binnen de 8 uur na het aanbrengen verwijderen)
- Ruban de masquage supérieur de qualité carrosserie
- Convient au masquage de toutes sortes d'objets
- Bonne adhésion au métal, au verre, aux matières synthétiques et au caoutchouc
- Ne laisse aucun résidu collant jusqu'à 110°C
- Résistant aux solvants
- Pas résistant aux UV (à l'usage extérieur, enlever dans les 8 heures après l'application)

Art. Nr.	breedte	lengte	kleur	VE	EAN code
Réf. Art.	largeur	longueur	couleur	Emb.	Gencod
MT1950	19 mm	50 m	beige/beige	48	n/a
MT2550	25 mm	50 m	beige/beige	36	n/a
MT3850	38 mm	50 m	beige/beige	24	n/a
MT5050	50 mm	50 m	beige/beige	24	n/a

**Kleefstof:** natuurlijk rubber  
**Drager:** crêpepapier  
**Temperatuurbestendigheid:** 100°C (kortstondig tot 110°C)  
**Treksterkte:** 87,5 N/25 mm  
**Kleefkracht:** 5,5 N/25 mm  
**Dikte:** 0,13 mm

**Adhésif:** caoutchouc naturel  
**Support:** papier crêpon  
**Tenue en température:** 100°C (temporairement jusqu'à 110°C)  
**Charge de rupture:** 87,5 N/25 mm  
**Pouvoir adhésif:** 5,5 N/25 mm  
**Épaisseur:** 0,13 mm

## MASKING 4050 PAINT PRO

4050



- Maskeertape in schilderskwaliteit
- Geschikt voor zowel automotive als huishoudelijk en industrieel gebruik
- Goede hechting op metaal, glas, kunststoffen en rubber
- Laat geen lijmresten na bij gebruik tot 60°C
- Oplosmiddelbestendig
- Niet UV-bestendig (bij buitengebruik binnen de 8 uur na het aanbrengen verwijderen)
- Ruban de masquage de qualité peintre
- Convient pour la carrosserie, le bricolage et l'usage industriel
- Bonne adhésion au métal, au verre, aux matières synthétiques et au caoutchouc
- Ne laisse aucun résidu collant jusqu'à 60°C
- Résistant aux solvants
- Pas résistant aux UV (à l'usage extérieur, enlever dans les 8 heures après l'application)

Art. Nr.	breedte	lengte	kleur	VE	EAN code
Réf. Art.	largeur	longueur	couleur	Emb.	Gencod
MA1950	19 mm	50 m	crèmewit/blanc crème	48	8711347173259
MA2550	25 mm	50 m	crèmewit/blanc crème	36	8711347178773
MA3050	30 mm	50 m	crèmewit/blanc crème	40	5425014227871
MA3850	38 mm	50 m	crèmewit/blanc crème	24	8711347179060
MA5050	50 mm	50 m	crèmewit/blanc crème	24	8711347173273

**Kleefstof:** natuurlijk rubber  
**Drager:** crêpepapier  
**Temperatuurbestendigheid:** 60°C (kortstondig tot 80°C)  
**Treksterkte:** 90 N/25 mm  
**Kleefkracht:** 5 N/25 mm  
**Dikte:** 0,13 mm

**Adhésif:** caoutchouc naturel  
**Support:** papier crêpon  
**Tenue en température:** 60°C (temporairement jusqu'à 80°C)  
**Charge de rupture:** 90 N/25 mm  
**Pouvoir adhésif:** 5 N/25 mm  
**Épaisseur:** 0,13 mm

## MASKING 4400 FINE LINE

4400



- Hoogwaardige maskeertape voor uiterst strakke verfranden
- Goede hechting op metaal, glas, kunststof en rubber
- Oplosmiddelbestendig
- UV-bestendig (op de meeste ondergronden schoon verwijderbaar zonder lijmresten tot 4 maanden na bevestiging)
- Ook geschikt als fine line tape voor automotive toepassingen

- Ruban de masquage de haute qualité, pour les côtés extrêmement aigus
- Bonne adhésion au métal, au verre, aux matières synthétiques et au caoutchouc
- Résistant aux solvants
- Résistant aux UV (sans transfert sur le support à l'enlèvement jusqu'à 4 mois après son application)
- Convient également comme ruban fine ligne pour les applications automobiles

Art. Nr.	breedte	lengte	kleur	VE	EAN code
Réf. Art.	largeur	longueur	couleur	Emb.	Gencod
FP2525	25 mm	25 m	oranje/orange	45	5425014223231
FP0950	9 mm	50 m	oranje/orange	24	5407004564784
FP1950	18 mm	50 m	oranje/orange	48	5425014224719
FP2550	24 mm	50 m	oranje/orange	36	5425014220858
FP3850	36 mm	50 m	oranje/orange	24	5425014220841
FP5050	48 mm	50 m	oranje/orange	16	5425014223484

**Kleefstof:** acrylaat  
**Drager:** washipapier  
**Temperatuurbestendigheid:** 100°C (kortstondig tot 150°C)  
**Treksterkte:** 75 N/25 mm  
**Kleefkracht:** 4 N/25 mm  
**Dikte:** 0,09 mm

**Adhésif:** acrylique  
**Support:** papier washi  
**Tenue en température:** 100°C (temporairement jusqu'à 150°C)  
**Charge de rupture:** 75 N/25 mm  
**Pouvoir adhésif:** 4 N/25 mm  
**Epaisseur:** 0,09 mm

## MASKING 4900 EXTRA STRONG

4900



- UV-bestendige maskeertape voor licht ruwe ondergronden
- Voor binnen- en buitengebruik
- Uitstekende hechtingskracht
- Toepassingen bij hoge temperaturen (tot +120°C/1u)
- Goede hechting op alle ondergronden
- Schoon verwijderbaar zonder lijmresten tot 6 maanden na bevestiging

- Ruban de masquage résistant aux UV pour surfaces légèrement rugueuses
- Pour usage intérieur et extérieur
- Excellente résistance au cisaillement
- Convient pour applications sous haute température (jusqu'à +120°C/1h)
- Bonne adhésion sur tous types de surfaces
- Ne laisse pas de résidu de colle jusqu'à 6 mois après utilisation

Art. Nr.	breedte	lengte	kleur	VE	EAN code
Réf. Art.	largeur	longueur	couleur	Emb.	Gencod
EW2550	24 mm	50 m	lichtblauw/bleu clair	36	5407004561479
EW3850	36 mm	50 m	lichtblauw/bleu clair	24	5407004561493
EW5050	48 mm	50 m	lichtblauw/bleu clair	16	5407004561516

**Kleefstof:** acrylaat  
**Drager:** washipapier  
**Temperatuurbestendigheid:** 120°C  
**Treksterkte:** 117 N/25 mm  
**Kleefkracht:** 6 N/25 mm  
**Dikte:** 0,11 mm

**Adhésif:** acrylique  
**Support:** papier washi  
**Tenue en température:** 120°C  
**Charge de rupture:** 117 N/25 mm  
**Pouvoir adhésif:** 6 N/25 mm  
**Epaisseur:** 0,11 mm

## TRIM MASKING TAPE

4950

- Trim masking tape voor rubberen delen rondom autoramen
- Geschikt voor bijna alle wagentypes
- Geperforeerd, gemakkelijk afscheurbaar
- Hoge kleefkracht
- Pad = 9+11 mm

- Ruban de masquage pour les joints de pare-brise
- Convient pour presque tous types des voitures
- Perforé, déchirement facile à la main
- Haut pouvoir adhésif
- Pad = 9+11 mm



Art. Nr.	breedte	lengte	kleur	VE	EAN code
Réf. Art.	largeur	longueur	couleur	Emb.	Gencod
TM1010	45 mm	10 m	lichtblauw/bleu clair	36	5425014220773

**Kleefstof:** acrylaat  
**Drager:** washipapier  
**Temperatuurbestendigheid:** 120°C  
**Treksterkte:** 117 N/25 mm  
**Kleefkracht:** 6 N/25 mm  
**Dikte:** 0,11 mm

**Adhésif:** acrylique  
**Support:** papier wash  
**Tenue en température:** 120°C  
**Charge de rupture:** 117 N/25 mm  
**Pouvoir adhésif:** 6 N/25 mm  
**Epaisseur:** 0,11 mm

## FINE LINE TAPE

7500

- Zeer dunne, blauwe vinyltape voor kritische maskeertoepassingen
- Rekbaar en flexibel voor strakke verfijnen in scherpe bochten en randen
- Geschikt voor airbrush, custom painting, spuitcabines, ovensdroging, design en tweekleurig lakken in de automotive industrie
- Maskeren van o.a. logo's, popnagels, carrosserienaden, etc.
- Maskeren van metalen, plastic en rubberen oppervlakken
- Hittebestendig tot 150°C
- In één geheel te verwijderen zonder lijmresten

- Ruban vinyle bleu très fin pour les applications de masquage critiques
- Extensible et flexible pour des lignes de peinture nettes dans les courbes et les arêtes vives
- Convient à l'aérographe, à la peinture personnalisée, aux cabines de pulvérisation, au séchage en four, à la conception et à la peinture bicolore dans l'industrie automobile
- Masquage de logos, rivets, joints de carrosserie, etc.
- Masquage de surfaces métalliques, plastiques et en caoutchouc
- Résistant à la chaleur jusqu'à 150 °C
- Retirable en une seule pièce sans laisser de résidus d'adhésif

Art. Nr.	breedte	lengte	kleur	VE	EAN code
Réf. Art.	largeur	longueur	couleur	Emb.	Gencod
FL0333	3 mm	33 m	blauw/bleu	40	8711347114658
FL0633	6 mm	33 m	blauw/bleu	36	8711347114672
FL0933	9 mm	33 m	blauw/bleu	40	5425014225808
FL1233	12 mm	33 m	blauw/bleu	20	8711347114696

**Kleefstof:** natuurlijk rubber  
**Drager:** PVC  
**Temperatuurbestendigheid:** 150°C  
**Kleefkracht:** 6,5 N/25 mm  
**Dikte:** 0,15 mm

**Adhésif:** caoutchouc naturel  
**Support:** PVC  
**Tenue en température:** 150°C  
**Pouvoir adhésif:** 6,5 N/25 mm  
**Epaisseur:** 0,15 mm



Meer informatie? Scan de QR-code!



Plus d'informations? Scannez le code QR!



**SAFETY TAPE**

9000

- Zelfklevende veiligheidsmarkeringstape
- Geschikt voor (vloer)markeringen
- Met extra toplaag voor slijtvast resultaat
- Ruban de marquage de sécurité adhésif
- Convient pour le marquage (au sol)
- Couche supplémentaire pour résultat durable



Art. Nr.	breedte	lengte	kleur	VE	EAN code
Réf. Art.	largeur	longueur	couleur	Emb.	Gencod
HW5033	50 mm	33 m	geel-zwart/jaune-noir	36	5425014220308
RW5033	50 mm	33 m	rood-wit/rouge-blanc	36	5425014221695

**Kleefstof:** rubber

**Drager:** PVC

**Temperatuurbestendigheid:** 80°C

**Treksterkte:** 80 N/25 mm

**Kleefkracht:** 3 N/25 mm

**Dikte:** 0,17 mm

**Adhésif:** caoutchouc

**Support:** PVC

**Tenue en température:** 80°C

**Charge de rupture:** 80 N/25 mm

**Pouvoir adhésif:** 3 N/25 mm

**Épaisseur:** 0,17 mm

**BARRIER TAPE**

9300

- Rood/wit gestreept afzetlint
- Goede zichtbaarheid
- UV- en krasbestendige inkt
- Ruban de signalisation rouge/blanc
- Bonne visibilité
- L'encre est résistante aux UV et aux éraflures



Art. Nr.	breedte	lengte	kleur	VE	EAN code
Réf. Art.	largeur	longueur	couleur	Emb.	Gencod
B50100	50 mm	100 m	rood-wit/rouge-blanc	36	5425014223835
B70100	70 mm	500 m	rood-wit/rouge-blanc	12	5425014222869

**Drager:** polyethyleen

**Dikte:** 0,03 mm

**Support:** polyéthylène

**Épaisseur:** 0,03 mm



**SUPER BARRIER TAPE**

9400

- Zeer sterk, hoogwaardig afzetlint, gemaakt van milieuvriendelijk polyethyleen (min. 80% gerecycleerd)
- Scheurbestendig
- Bestand tegen verschillende invloeden, zoals UV, hitte, kou en vocht
- Verpakt in een handige afroldoos
- Rood/wit gestreept aan beide zijden
- Ruban de délimitation très résistant, de haute qualité, en polyéthylène respectueux de l'environnement (au moins 80 % de matières recyclées)
- Extrêmement résistant à la déchirure
- Résistant à de nombreux paramètres impactants, notamment les rayons UV, la chaleur, le froid et l'humidité
- Conditionné dans une boîte distributrice facile à utiliser
- Blocs rouge/blanc des deux côtés



Art. Nr.	breedte	lengte	kleur	VE	EAN code
Réf. Art.	largeur	longueur	couleur	Emb.	Gencod
BS80100	80 mm	500 m	rood-wit/rouge-blanc	10	5407004561455

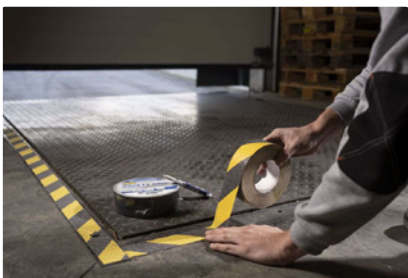
**Dragers:** polyethyleen  
**Dikte:** 0,03 mm

**Support:** polyéthylène  
**Epaisseur:** 0,03 mm

**SAFETY GRIP**

9600

- Bescherming tegen uitglijden op gladde oppervlakken
- Geschikt voor zowel industriële toepassingen als voor thuisgebruik
- Hoge kleefkracht
- Bestand tegen olie en water
- Zowel voor binnen- als buitengebruik
- Protection contre les glissades sur les surfaces lisses
- Ruban antidérapant pour application industrielle ou domestique
- Forte adhérence
- Résistant à l'huile et à l'eau
- Usage intérieur ou extérieur



Art. Nr.	breedte	lengte	kleur	VE	EAN code
Réf. Art.	largeur	longueur	couleur	Emb.	Gencod
SB2505	25 mm	5 m	zwart/noir	36	5425014224986
SB2518	25 mm	18 m	zwart/noir	12	5425014224177
SC2518	25 mm	18 m	semi-transp./semi-transp.	12	5425014225020
SY2518	25 mm	18 m	geel-zwart/jaune-noir	12	5425014224191
SB3618	36 mm	18 m	zwart/noir	12	5407004567105
SB5005	50 mm	5 m	zwart/noir	16	5407004561592
SB5018	50 mm	18 m	zwart/noir	12	5425014224214
SY5018	50 mm	18 m	geel-zwart/jaune-noir	12	5425014225228

**Kleefstof:** acrylaat op solventbasis  
**Dragers:** PVC  
**Temperatuurbestendigheid:** 50°C  
**Treksterkte:** > 40 N/25 mm  
**Kleefkracht:** 15 N/25 mm  
**Dikte:** 0,90 mm

**Adhésif:** acrylique à base de solvant  
**Support:** PVC  
**Tenue en température:** 50°C  
**Charge de rupture:** > 40 N/25 mm  
**Pouvoir adhésif:** 15 N/25 mm  
**Epaisseur:** 0,90 mm

## PAINT PROTECTION FILM

7600

- Transparante beschermingsfolie tegen steenslag en krassen
- Ook geschikt voor auto- en busruiten
- Vergeelt niet, langdurig bestand tegen UV
- Bestand tegen reinigen met hoge druk
- Verwijderbaar zonder schade
- OEM-kwaliteit

- Film de protection transparent contre les gravillons et les rayures
- Convient pour les vitres des voitures et autobus
- Ne jaunit pas, longue résistance aux UV
- Résistant au nettoyage haute pression
- S'élimine sans provoquer de dommages
- Qualité FEO



Meer informatie?  
Scan de QR-code!



Plus d'informations?  
Scannez le code QR!

Art. Nr.	breedte	lengte	kleur	VE	EAN code
Réf. Art.	largeur	longueur	couleur	Emb.	Gencod
PP1012	100 mm	1,2 m	transparant/transparent	10	5407004565170
PP1002	100 mm	2 m	transparant/transparent	12	5425014223354
PP1502	150 mm	2 m	transparant/transparent	12	5425014223453



**Kleefstof:** acrylaat  
**Drager:** polyurethaan film  
**Temperatuurbestendigheid:** 120°C  
**Treksterkte:** 78 N/25 mm  
**Kleefkracht:** 20 N/25 mm  
**Dikte:** 0,24 mm

**Adhésif:** acrylique  
**Support:** film polyuréthane  
**Tenue en température:** 120°C  
**Charge de rupture:** 78 N/25 mm  
**Pouvoir adhésif:** 20 N/25 mm  
**Épaisseur:** 0,24 mm

## BLACK PROTECTION FILM

7650

- Zelfklevende beschermingsfolie
- Bestemd voor bescherming en decoratie van raamstijlen, bumpers, etc.
- Eenvoudig aan te brengen, zowel nat als droog
- Makkelijk versnijdbaar in gewenste vorm
- Langdurige bestendigheid bij buitengebruik
- OEM-kwaliteit

- Film de protection autocollant
- Conçu pour la protection et la décoration des montants de vitre, pare-chocs, etc.
- Simple à poser, sec ou humide
- Se découpe facilement selon la forme souhaitée
- Résistant à l'usure en cas d'usage extérieur
- Qualité FEO



Art. Nr.	breedte	lengte	kleur	VE	EAN code
Réf. Art.	largeur	longueur	couleur	Emb.	Gencod
BP1505	150 mm	5 m	zwart/noir	12	5425014223798

**Kleefstof:** acrylaat  
**Drager:** vinyl  
**Temperatuurbestendigheid:** 140°C  
**Kleefkracht:** 15 N/25 mm  
**Dikte:** 0,15 mm

**Adhésif:** acrylique  
**Support:** vinyle  
**Tenue en température:** 140°C  
**Pouvoir adhésif:** 15 N/25 mm  
**Épaisseur:** 0,15 mm



### BODYWORK COVER PADS

- Zelfklevende pads voor het afdichten van carrosseriegaten
- Universeel, gewichtsbesparend alternatief voor merkspecifieke pluggen
- Bescherming tegen vocht, lucht en stof
- Snel en eenvoudig aan te brengen
- OEM-kwaliteitsnorm
- 9 pads ø 20 mm, 9 pads ø 25 mm, 4 pads ø 40 mm

- Pastilles auto-adhésives pour sceller les trous de la carrosserie
- Alternative universelle et légère aux bouchons obturateurs d'une marque spécifique
- Protection contre l'humidité, l'air et la poussière
- Application rapide et facile
- Norme de qualité OEM
- 9 pads ø 20 mm, 9 pads ø 25 mm, 4 pads ø 40 mm

Art. Nr.	breedte	lengte	kleur	VE	EAN code
Réf. Art.	largeur	longueur	couleur	Emb.	Gencod
HC1000			zwart/noir	20	5407004567143

**Kleefstof:** acrylaat  
**Drager:** vinyl  
**Temperatuurbestendigheid:** 140°C  
**Kleefkracht:** 13 N/25 mm  
**Dikte:** 0,35 mm

**Adhésif:** acrylique  
**Support:** vinyle  
**Tenue en température:** 140°C  
**Pouvoir adhésif:** 13 N/25 mm  
**Epaisseur:** 0,35 mm



## CHROME 2 BLACK

7550



- Zelfklevende, glanzend zwarte folie voor het dechromeren van raamomlijstingen, dakrails, bumperlijsten en andere sierdelen van auto's
- 3D-vormbaar voor een naadloze afwerking, zelfs op complexe oppervlakken
- Langdurige prestaties dankzij de bestendigheid tegen weersinvloeden en hogedrukreiniging
- Set bevat een rakel en afbreekmes voor eenvoudige zelfmontage

- Film adhésif noir brillant conçu pour le déchromage des contours de vitres, des barres de toit, des baguettes de pare-chocs et autres éléments de finition automobile
- S'adapte aux formes et reliefs en 3D pour une finition homogène sur toutes les surfaces du véhicule
- Haute durabilité grâce à une excellente résistance aux intempéries et au nettoyage haute pression
- Kit complet pour une pose facilitée, incluant une raclette et un cutter



Art. Nr.	breedte	lengte	kleur	VE	EAN code
Réf. Art.	largeur	longueur	couleur	Emb.	Gencod
CH2000	100/60	3/7 m	zwart/noir	14	5407004566924

**Kleefstof:** acrylaat  
**Drager:** PVC film  
**Temperatuurbestendigheid:** 80°C  
**Kleefkracht:** 8 N/25 mm  
**Dikte:** 0,28 mm

**Adhésif:** acrylique  
**Support:** film PVC  
**Tenue en température:** 80°C  
**Pouvoir adhésif:** 8 N/25 mm  
**Epaisseur:** 0,28 mm

### ALUMINIUM TAPE CW

8300

- Aluminium tape voor het repareren, afdichten en verbinden van metaal
- Geschikt voor tijdelijke of permanente verkleving onder extreme omstandigheden
- Ook bruikbaar bij lage temperatuur
- Zéér slijtbestendig

- Ruban adhésif aluminium pour réparer, colmater et assembler du métal
- Ce ruban adhésif solide est destiné aux applications de collage et de fixation temporaires ou permanentes, sous des conditions extrêmes
- Peut être appliqué à basses températures
- Excellente résistance à l'usure



Art. Nr.	breedte	lengte	kleur	VE	EAN code
Réf. Art.	largeur	longueur	couleur	Emb.	Gencod
AL5010	50 mm	10 m	aluminium/aluminium	54	5407004560113
AL5050	50 mm	50 m	aluminium/aluminium	24	5425014223026
AL7550	75 mm	50 m	aluminium/aluminium	16	5425014224238

**Kleefstof:** acrylaat op solventbasis  
**Drager:** aluminium  
**Temperatuurbestendigheid:** 120°C  
**Treksterkte:** 55 N/25 mm  
**Kleefkracht:** 20 N/25 mm  
**Dikte:** 0,08 mm

**Adhésif:** acrylique à base de solvant  
**Support:** aluminium  
**Tenue en température:** 120°C  
**Charge de rupture:** 55 N/25 mm  
**Pouvoir adhésif:** 20 N/25 mm  
**Epaisseur:** 0,08 mm

### REINFORCED ALUMINIUM TAPE

8400

- Versterkte aluminiumtape met een lage waterdampdoorlaatbaarheid
- Geschikt voor algemene reparatie-, afdichtings- en onderhoudstoepassingen
- Damp- en luchtdichte afwerking van metalen leidingen, panelen, ventilatiekanalen, etc.

- Ruban aluminium renforcé, faible perméabilité à la vapeur d'eau
- Utile pour réparer, étanchéifier et diverses utilisations de maintenance
- Assure l'étanchéité à l'air et humidité des tuyaux en métal, panneaux, conduits de ventilation,...



Art. Nr.	breedte	lengte	kleur	VE	EAN code
Réf. Art.	largeur	longueur	couleur	Emb.	Gencod
RA5050	50 mm	50 m	aluminium/aluminium	24	5407004564586

**Kleefstof:** acrylaat op solventbasis  
**Drager:** glasvezelversterkte aluminiumfolie  
**Temperatuurbestendigheid:** 120°C  
**Treksterkte:** 120 N/25 mm  
**Kleefkracht:** 25 N/25 mm  
**Dikte:** 0,05 mm

**Adhésif:** acrylique à base de solvant  
**Support:** Aluminium renforcé avec fibre de verre  
**Tenue en température:** 120°C  
**Charge de rupture:** 120 N/25 mm  
**Pouvoir adhésif:** 25 N/25 mm  
**Epaisseur:** 0,05 mm

**INSULATION TAPE 5200**

- PVC-isolatietape
- Geschikt voor zowel elektrische isolatie als een groot aantal andere toepassingen
- Vlamvertragend
- Ruban isolant PVC
- Convient aussi bien pour l'isolation électrique que pour un grand nombre d'autres applications
- Retardateur de flamme



Art. Nr.	breedte	lengte	kleur	VE	EAN code
Réf. Art.	largeur	longueur	couleur	Emb.	Gencod
IB1510	15 mm	10 m	zwart/noir	120	5425014220933
IL1510	15 mm	10 m	blauw/bleu	120	5425014221152
IR1510	15 mm	10 m	rood/rouge	120	5425014221176
IV1510	15 mm	10 m	groen/vert	120	5407004561943
IW1510	15 mm	10 m	wit/blanc	120	5425014221213
IY1510	15 mm	10 m	geel/jaune	120	5425014221206
IB1910	19 mm	10 m	zwart/noir	120	8711347114412
IC1910	19 mm	10 m	gemengd/assortiment (10 st/pc)	12	8711347179534
IE1910	19 mm	10 m	geel-groen/jaune-vert	120	5425014223156
IG1910	19 mm	10 m	grijs/gris	120	8711347114535
IL1910	19 mm	10 m	blauw/bleu	120	5425014220445
IR1910	19 mm	10 m	rood/rouge	120	5425014220452
IW1910	19 mm	10 m	wit/blanc	120	5425014220469
IY1910	19 mm	10 m	geel/jaune	120	5425014220476
IB5010	50 mm	10 m	zwart/noir	24	5425014220209
IB5033	50 mm	33 m	zwart/noir	24	5425014220223
IG5033	50 mm	33 m	grijs/gris	24	5425014229042
IB10033	100 mm	33 m	zwart/noir	12	5425014220230

**Kleefstof:** rubber  
**Drager:** PVC  
**Temperatuurbestendigheid:** 80°C  
**Treksterkte:** 62,5 N/25 mm  
**Kleefkracht:** 4 N/25 mm  
**Dikte:** 0,15 mm  
**Doorslagspanning:** 6 kV

**Adhésif:** caoutchouc  
**Support:** PVC  
**Tenue en température:** 80°C  
**Charge de rupture:** 62,5 N/25 mm  
**Pouvoir adhésif:** 4 N/25 mm  
**Epaisseur:** 0,15 mm  
**Tension de rupture:** 6 kV



## INSULATION TAPE 52100

52100

- Geschikt voor zowel elektrische isolatie als versteviging, bescherming en herstelling
- Vlamvertragend (excl. XB1910)
- Met VDE-goedkeuring (excl. XB1910)
- Gemakkelijk afscheurbaar
- Convient pour l'isolation électrique, le renforcement, la protection et la réparation
- Retardateur de flamme (excl. XB1910)
- Certifié VDE (excl. XB1910)
- Se déchire facilement

Art. Nr.	breedte	lengte	kleur	VE	EAN code
Réf. Art.	largeur	longueur	couleur	Emb.	Gencod
XB1910	19 mm	10 m	zwart/noir	200	5425014225303
IB1920	19 mm	20 m	zwart/noir	250	5425014223613
IC1920	19 mm	20 m	gemengd/assortiment (10 st/pc)	25	5425014223682
IE1920	19 mm	20 m	geel-groen/jaune-vert	250	5425014223637
IG1920	19 mm	20 m	grijs/gris	250	5425014223651
IL1920	19 mm	20 m	blauw/bleu	250	5425014223620
IR1920	19 mm	20 m	rood/rouge	250	5425014223644
IU1920	19 mm	20 m	bruin/brun	250	5425014223675
IW1920	19 mm	20 m	wit/blanc	250	5425014223668

**Kleefstof:** rubber  
**Drager:** PVC  
**Temperatuurbestendigheid:** 90°C  
**Kleefkracht:** 4 N/25 mm  
**Dikte:** 0,15 mm  
**Doorslagspanning:** 6 kV

**Adhésif:** caoutchouc  
**Support:** PVC  
**Tenue en température:** 90°C  
**Pouvoir adhésif:** 4 N/25 mm  
**Epaisseur:** 0,15 mm  
**Tension de rupture:** 6 kV

## INSULATION TAPE 52400

52400

- PVC-isolatietape
- Geschikt voor zowel elektrische isolatie als een groot aantal andere toepassingen
- Goed hanteerbaar bij koude temperaturen
- Ruban isolant PVC
- Convient aussi pour l'isolation électrique que pour un grand nombre d'autres applications
- Facile à manipuler aux températures froides



Art. Nr.	breedte	lengte	kleur	VE	EAN code
Réf. Art.	largeur	longueur	couleur	Emb.	Gencod
BI5010	50 mm	10 m	zwart/noir	100	5425014229073
GI5010	50 mm	10 m	grijs/gris	100	5425014229158
LI5010	50 mm	10 m	blauw/bleu	100	5425014229172
RI5010	50 mm	10 m	rood/rouge	100	5425014229219
WI5010	50 mm	10 m	wit/blanc	100	5425014229233
YI5010	50 mm	10 m	geel/jaune	100	5425014229196
VI5010	50 mm	10 m	groen/vert	100	5407004564463

**Kleefstof:** rubber  
**Drager:** PVC  
**Temperatuurbestendigheid:** 80°C  
**Kleefkracht:** 3 N/25 mm  
**Dikte:** 0,19 mm  
**Doorslagspanning:** 7 kV

**Adhésif:** caoutchouc  
**Support:** PVC  
**Tenue en température:** 80°C  
**Pouvoir adhésif:** 3 N/25 mm  
**Epaisseur:** 0,19 mm  
**Tension de rupture:** 7 kV

**PTFE TAPE GAS**

7900



- PTFE-tape geschikt voor het afdichten van schroefdraadverbindingen uit metaal en kunststof
- Temperatuurbestendig van -100°C tot +260°C
- Geschikt voor gas- en waterleidingen
- Gastec kwaliteitsmerk

- Ruban PTFE approprié pour l'étanchéité de raccords filetés métalliques et plastiques
- Tenue en température: -100°C jusqu'au +260°C
- Convient pour des conduites de gaz et d'eau
- Label de qualité Gastec

Art. Nr.	breedte	lengte	kleur	VE	EAN code
Réf. Art.	largeur	longueur	couleur	Emb.	Gencod
PT0012	12 mm	12 m	wit (blister)/blanc (blister)	20	5425014227079
PT1212	12 mm	12 m	wit/blanc	48	5425014221305

**Kleefstof:** PTFE

**Temperatuurbestendigheid:** 260°C

**Dikte:** 0,10 mm

**Adhésif:** PTFE

**Tenue en température:** 260°C

**Epaisseur:** 0,10 mm

**SELF FUSION TAPE**

52500



- Vulkaniserende tape die na het aanbrengen een homogene massa vormt en dit zonder temperatuur- of drukverhoging
- Geschikt voor het isoleren van elektrische bedrading en waterdicht maken van slangen, etc.
- Zowel voor definitieve als tijdelijke reparaties

- Adhésif vulcanisant, formant une masse homogène après son application sans besoin de chaleur ou de pression
- Convient à l'isolation de câblages électriques et à l'imperméabilisation de tuyaux, etc.
- Les réparations définitives et temporaires

Art. Nr.	breedte	lengte	kleur	VE	EAN code
Réf. Art.	largeur	longueur	couleur	Emb.	Gencod
SF1910	19 mm	10 m	zwart/noir	30	5425014220162
SF2510	25 mm	10 m	zwart/noir	44	5407004560526

**Drager:** PIB rubber

**Temperatuurbestendigheid:** 90°C

**Treksterkte:** 2 MPa

**Dikte:** 0,50 mm

**Doorslagspanning:** 21 kV

**Support:** caoutchouc PIB

**Tenue en température:** 90°C

**Charge de rupture:** 2 MPa

**Epaisseur:** 0,50 mm

**Tension de rupture:** 21 kV


52700

## STRETCH & FUSE

- Permanente, waterdichte afdichting
- Isoleren van elektrische bedrading
- Geschikt voor alle ondergronden
- Schoon verwijderbaar
- Gebruiksvriendelijk
- Drukbestendig tot 8 bar

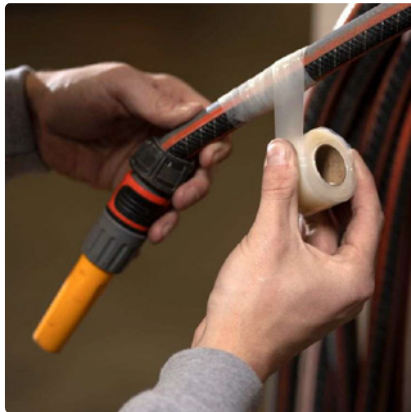
- Etanchéité à l'eau permanente
- Isolation des câbles électriques
- Adapté pour toutes les surfaces
- Ne laisse aucun résidu
- Facile à utiliser
- Résistant à la pression jusqu'à 8 bar



Meer informatie? Scan de QR-code!



Plus d'informations? Scannez le code QR!



Art. Nr. Réf. Art.	breedte largeur	lengte longueur	kleur couleur	VE Emb.	EAN code Gencod
SI2580	25 mm	1,80 m	transparant/transparent	8	5425014225860
SI2503	25 mm	3 m	transparant/transparent	6	5425014225884
SO2503	25 mm	3 m	rood/rouge	6	5425014225907
SZ2503	25 mm	3 m	zwart/noir	6	5425014225921

**Drager:** silicone

**Temperatuurbestendigheid:** 200°C  
(kortstondig tot 260°C)

**Treksterkte:** 5 MPa

**Dikte:** 0,50 mm

**Doorslagspanning:** 8 kV

**Support:** silicone

**Tenue en température:** 200°C  
(temporairement jusqu'à 260°C)

**Charge de rupture:** 5 MPa

**Epaisseur:** 0,50 mm

**Tension de rupture:** 8 kV

## CABLE PROTECTION TAPE

52800

- Zelfklevende textiel beschermingstape
- Geschikt voor het bundelen en beschermen van kabels, bv. in de auto, bij geluidinstallaties, etc.
- Geluiddempend
- OEM-kwaliteit

- Ruban adhésif textile protecteur
- Convient pour le câblage et la protection des câbles. Par exemple dans la voiture, pour les chaînes stéréophoniques, etc.
- Effet insonorisant
- Qualité FEO



Art. Nr. Réf. Art.	breedte largeur	lengte longueur	kleur couleur	VE Emb.	EAN code Gencod
TP1900	5 x 19 mm	10 m	zwart/noir	10	5407004561264
TP1925	19 mm	25 m	zwart/noir	20	5425014221732

**Kleefstof:** synthetisch rubber

**Drager:** polyester

**Temperatuurbestendigheid:** 105°C

**Treksterkte:** 80 N/25 mm

**Kleefkracht:** 6,5 N/25 mm

**Dikte:** 0,30 mm

**Adhésif:** caoutchouc synthétique

**Support:** polyester

**Tenue en température:** 105°C

**Charge de rupture:** 80 N/25 mm

**Pouvoir adhésif:** 6,5 N/25 mm

**Epaisseur:** 0,30 mm

### CLOTH INSULATION TAPE

52900

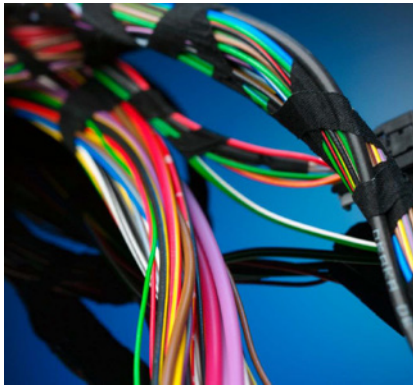
- Linnentape van hoogwaardige kwaliteit
- Geschikt voor het bundelen en beschermen van kabels
- Garandeert een soepele en duurzame kabelbescherming
- OEM-kwaliteit

- Ruban en toile de qualité supérieure
- Destiné à l'assemblage en faisceau et la protection de câbles
- Garantit une protection souple et durable des câbles
- Qualité FEO

Art. Nr.	breedte	lengte	kleur	VE	EAN code
Réf. Art.	largeur	longueur	couleur	Emb.	Gencod
LI1925	19 mm	25 m	zwart/noir	48	5425014221275

**Kleefstof:** synthetisch rubber  
**Drager:** viscose  
**Temperatuurbestendigheid:** 105°C  
**Treksterkte:** 200 N/25 mm  
**Kleefkracht:** 9 N/25 mm  
**Dikte:** 0,25 mm

**Adhésif:** caoutchouc synthétique  
**Support:** viscose  
**Tenue en température:** 105°C  
**Charge de rupture:** 200 N/25 mm  
**Pouvoir adhésif:** 9 N/25 mm  
**Epaisseur:** 0,25 mm



**PACKAGING TAPE**

5600

- Verpakkingstape bruin en transparant
- Geluidsarm
- Sterke kwaliteit
- Bevat géén PVC

- Ruban d'emballage brun ou transparent
- Faible bruit lors du déroulement
- Résistant
- Ne contient pas de PVC



Art. Nr.	breedte	lengte	kleur	VE	EAN code
Réf. Art.	largeur	longueur	couleur	Emb.	Gencod
VB5066	50 mm	66 m	bruin/brun	36	5425014224276
VT5066	50 mm	66 m	transparant/transparent	36	5425014224290



**Kleefstof:** acrylaat op waterbasis  
**Drager:** polypropyleen film  
**Temperatuurbestendigheid:** 60°C  
**Treksterkte:** 150 N/25 mm  
**Kleefkracht:** 6 N/25 mm  
**Dikte:** 0,06 mm

**Adhésif:** acrylique à base de l'eau  
**Support:** film polypropylène  
**Tenue en température:** 60°C  
**Charge de rupture:** 150 N/25 mm  
**Pouvoir adhésif:** 6 N/25 mm  
**Epaisseur:** 0,06 mm

**PACKAGING TAPE 6-PACK**

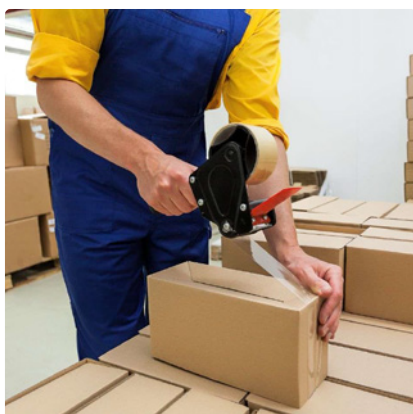
5600

- Verpakkingstape bruin en transparant
- Geluidsarm
- Sterke kwaliteit
- Bevat géén PVC

- Ruban d'emballage brun ou transparent
- Faible bruit lors du déroulement
- Résistant
- Ne contient pas de PVC



Art. Nr.	breedte	lengte	kleur	VE	EAN code
Réf. Art.	largeur	longueur	couleur	Emb.	Gencod
VB5066P	50 mm	66 m	bruin/brun	6	5407004561677
VT5066P	50 mm	66 m	transparant/transparent	6	5407004561639



**Kleefstof:** acrylaat op waterbasis  
**Drager:** polypropyleen film  
**Temperatuurbestendigheid:** 60°C  
**Treksterkte:** 150 N/25 mm  
**Kleefkracht:** 6 N/25 mm  
**Dikte:** 0,06 mm

**Adhésif:** acrylique à base de l'eau  
**Support:** film polypropylène  
**Tenue en température:** 60°C  
**Charge de rupture:** 150 N/25 mm  
**Pouvoir adhésif:** 6 N/25 mm  
**Epaisseur:** 0,06 mm

**PREMIUM PACKAGING TAPE**

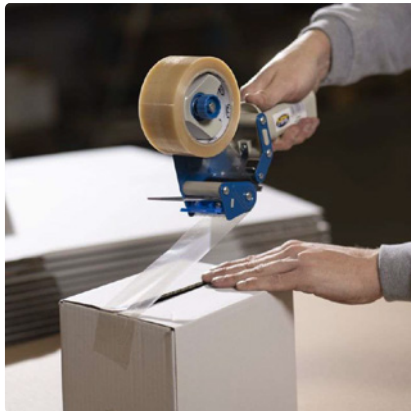
5700

- Transparante, kwalitatieve premium verpakkingstape
- Geruisloos afrolbaar en uiterst scheurbestendig
- Geschikt voor het verpakken, bundelen en sluiten van zware goederen

- Ruban d'emballage premium transparent
- Faible bruit lors du déroulement et très résistant à la déchirure
- Utile pour emballer, grouper et la fermeture de colis lourds



Art. Nr.	breedte	lengte	kleur	VE	EAN code
Réf. Art.	largeur	longueur	couleur	Emb.	Gencod
VH5066	50 mm	66 m	transparant/transparent	36	5407004563909



**Kleefstof:** natuurlijk rubber  
**Drager:** PVC  
**Temperatuurbestendigheid:** 70°C  
**Treksterkte:** > 90 N/25 mm  
**Kleefkracht:** 5 N/25 mm  
**Dikte:** 0,05 mm

**Adhésif:** caoutchouc naturel  
**Support:** PVC  
**Tenue en température:** 70°C  
**Charge de rupture:** > 90 N/25 mm  
**Pouvoir adhésif:** 5 N/25 mm  
**Epaisseur:** 0,05 mm

**SUPER STRONG FILAMENT TAPE**

5750

- Filamenttape met kruisgeweven glasvezelversterking
- Bundelen, versterken en robuust afdichten van zware verpakkingen
- Palletiseren en zekeren van transportladingen
- Uiterst duurzaam met hoge treksterkte

- Ruban filamentaire avec renfort de fibres de verre croisées
- Regrouper, renforcer et sceller solidement des emballages lourds
- Palettisation et sécurisation des charges de transport
- Très durable avec une grande résistance à la traction



Art. Nr.	breedte	lengte	kleur	VE	EAN code
Réf. Art.	largeur	longueur	couleur	Emb.	Gencod
FS5050	50 mm	50 m	transparant/transparent	36	5407004567167

**Kleefstof:** synthetisch rubber  
**Drager:** glasvezel BOPP  
**Treksterkte:** 490 N/25 mm  
**Kleefkracht:** 15 N/25 mm  
**Dikte:** 0,13 mm

**Adhésif:** caoutchouc synthétique  
**Support:** fibre de verre BOPP  
**Charge de rupture:** 490 N/25 mm  
**Pouvoir adhésif:** 15 N/25 mm  
**Epaisseur:** 0,13 mm



**PAPER PACKAGING TAPE**

5800

- Milieuvriendelijke papieren verpakkingstape zonder oplosmiddelen
- Product afkomstig uit verantwoord bosbeheer (FSC-gecertificeerd)

- Ruban d'emballage en papier écologique sans solvants
- Produit issu d'une gestion durable des forêts (certifié FSC)



Meer informatie?  
Scan de QR-code!



Plus d'informations?  
Scannez le code QR!



Art. Nr.	breedte	lengte	kleur	VE	EAN code
Réf. Art.	largeur	longueur	couleur	Emb.	Gencod
VE4850	48 mm	50 m	bruin/brun	36	5407004563350

**Kleefstof:** synthetisch rubber

**Drager:** kraftpapier

**Temperatuurbestendigheid:** 60°C

**Treksterkte:** 112,5 N/25 mm

**Kleefkracht:** 21 N/25 mm

**Dikte:** 0,11 mm

**Adhésif:** caoutchouc synthétique

**Support:** papier kraft

**Tenue en température:** 60°C

**Charge de rupture:** 112,5 N/25 mm

**Pouvoir adhésif:** 21 N/25 mm

**Epaisseur:** 0,11 mm

**PACKAGING TAPE BREEKBAAR/FRAGILE**

5900

- Verpakkingstape met tekst op rollen

- Ruban d'emballage avec texte

Art. Nr.	breedte	lengte	kleur	VE	EAN code
Réf. Art.	largeur	longueur	couleur	Emb.	Gencod
VF5066	50 mm	66 m	oranje-zwart/orange-noir	36	5407004561288

**Kleefstof:** acrylaat op waterbasis

**Drager:** polypropyleen film

**Temperatuurbestendigheid:** 60°C

**Treksterkte:** 112,5 N/25 mm

**Kleefkracht:** 6 N/25 mm

**Dikte:** 0,05 mm

**Adhésif:** acrylique à base de l'eau

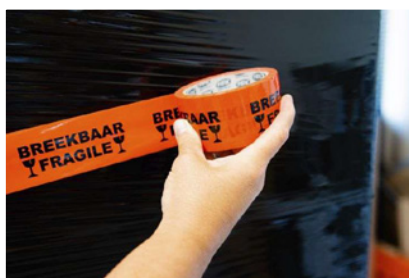
**Support:** film polypropylène

**Tenue en température:** 60°C

**Charge de rupture:** 112,5 N/25 mm

**Pouvoir adhésif:** 6 N/25 mm

**Epaisseur:** 0,05 mm





**TAPE DISPENSER**

5920

- Tapedisenser met rem, geschikt voor rollen van 50 mm x 66 m
- Distributeur de ruban avec frein, convient pour des rouleaux de 50 mm x 66 m

Art. Nr.	breedte	lengte	kleur	VE	EAN code
Réf. Art.	largeur	longueur	couleur	Emb.	Gencod
DT0001	18 cm	27 cm		20	5425014224313



### DOUBLE SIDED CARPET TAPE

1100

- Dubbelzijdige tapijttape vervaardigd uit weefsel
- Geschikt voor de meeste tapijtsorten
- Zeer hoge kleefkracht
- Geschikt voor ruwe oppervlakken
- Met de hand afscheurbaar

- Ruban double face moquette composé de tissu
- Convient pour la plupart des tapis
- Très forte adhérence
- Convient pour les surfaces grossières
- Se déchire à la main

Art. Nr.	breedte	lengte	kleur	VE	EAN code
Réf. Art.	largeur	longueur	couleur	Emb.	Gencod
CT5005	50 mm	5 m	wit/blanc	24	5425014224726

**Kleefstof:** synthetisch rubber

**Drager:** katoenweving

**Temperatuurbestendigheid:** 60°C

**Treksterkte:** 80 N/25 mm

**Kleefkracht:** 27 N/25 mm - 35 N/25mm

**Dikte:** 0,24 mm

**Adhésif:** caoutchouc synthétique

**Support:** coton tissé

**Tenue en température:** 60°C

**Charge de rupture:** 80 N/25 mm

**Pouvoir adhésif:** 27 N/25 mm - 35 N/25mm

**Epaisseur:** 0,24 mm



### HPX 6200 REPAIR TAPE

6200

- Zeer sterke, universele, hoogwaardige pantsertape met hoge kleefkracht
- Geschikt voor de bevestiging en reparatie van leidingen, buizen, tuinslangen, etc.
- Met de hand afscheurbaar
- Waterproof en weerbestendig

- Toile américaine haut de gamme, très résistante et au pouvoir adhésif élevé
- Convient à la fixation et à la réparation de canalisations, conduites et tuyaux d'arrosage
- Se déchire à la main
- Waterproof et résistant aux intempéries

Art. Nr.	breedte	lengte	kleur	VE	EAN code
Réf. Art.	largeur	longueur	couleur	Emb.	Gencod
CS5005	48 mm	5 m	zwart/noir	24	8711347125944
CB5005	48 mm	5 m	zilver/argent	24	8711347179695
CW5005	48 mm	5 m	wit/blanc	24	5425014222241

**Kleefstof:** natuurlijk rubber

**Drager:** weving met PE-coating

**Temperatuurbestendigheid:** 60°C  
(kortstondig tot 80°C)

**Treksterkte:** 183 N/25 mm

**Kleefkracht:** 13 N/25 mm

**Dikte:** 0,30 mm

**Adhésif:** caoutchouc naturel

**Support:** toile avec revêtement PE

**Tenue en température:** 60°C  
(temporairement jusqu'à 80°C)

**Charge de rupture:** 183 N/25 mm

**Pouvoir adhésif:** 13 N/25 mm

**Epaisseur:** 0,30 mm



Meer informatie?  
Scan de QR-code!



Plus d'informations?  
Scannez le code QR!



## HPX 6200 REPAIR TAPE - POCKET SIZE

6200

- Duurzame, enkelzijdige pantsertape met hoge kleefkracht
- Handig pocket formaat: past in elke broekzak, rugzak, toolbox, handschoenvakje, etc.
- Waterbestendig en eenvoudig met de hand afscheurbaar
- Geschikt voor binnen- en buitengebruik
- Toile américaine haut de gamme, très résistante et au pouvoir adhésif élevé
- Format de poche pratique. Idéal pour rangement dans poche de pantalon, sac à dos, boîte à outils, boîte à gants,...
- Waterproof. Se découpe facilement à la main
- Convient pour usage intérieur et extérieur

Art. Nr.	breedte	lengte	kleur	VE	EAN code
Réf. Art.	largeur	longueur	couleur	Emb.	Gencod
CS4805	48 mm	5 m	zilver/argent	20	5407004564715

**Kleefstof:** natuurlijk rubber  
**Drager:** weving met PE-coating  
**Temperatuurbestendigheid:** 60°C (kortstondig tot 80°C)  
**Treksterkte:** 183 N/25 mm  
**Kleefkracht:** 13 N/25 mm  
**Dikte:** 0,30 mm

**Adhésif:** caoutchouc naturel  
**Support:** toile avec revêtement PE  
**Tenue en température:** 60°C (temporairement jusqu'à 80°C)  
**Charge de rupture:** 183 N/25 mm  
**Pouvoir adhésif:** 13 N/25 mm  
**Epaisseur:** 0,30 mm

## HSA 3200 POWER BOND

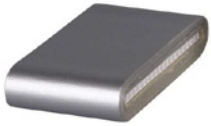
3200

- Dubbelzijdige acryltape met zeer hoge kleefkracht
- Zeer geschikt voor het monteren van (zware) sierlijsten, emblemen, verstevigingsstukken, etc.
- Goede hechting op metaal, glas en de meeste kunststoffen
- Goed corrigeerbaar
- Ruban adhésif acrylique double face à très forte adhérence
- Spécialement destiné à la fixation des baguettes et moulures (lourdes), emblèmes, etc.
- Bonne adhésion au métal, au verre et à la plupart des matières synthétiques
- Bien repositionnable

Art. Nr.	breedte	lengte	kleur	VE	EAN code
Réf. Art.	largeur	longueur	couleur	Emb.	Gencod
HSA024	12 mm	2 m	zwart/noir	32	8711347125005
HSA025	19 mm	2 m	zwart/noir	30	8711347125029

**Kleefstof:** acrylaat  
**Drager:** acrylschuim  
**Temperatuurbestendigheid:** 93°C (kortstondig tot 150°C)  
**Kleefkracht:** 53 N/25 mm  
**Dikte:** 1,10 mm

**Adhésif:** acrylique  
**Support:** mousse acrylique  
**Tenue en température:** 93°C (temporairement jusqu'à 150°C)  
**Pouvoir adhésif:** 53 N/25 mm  
**Epaisseur:** 1,10 mm



Meer informatie? Scan de QR-code!



Plus d'informations? Scannez le code QR!



Meer informatie? Scan de QR-code!



Plus d'informations? Scannez le code QR!





## POWER BOND

3200

- Dubbelzijdige acryltape pads met zeer hoge kleefkracht
- Zeer geschikt voor het monteren van emblemen, PDA/GSM-houders, achteruitkijkspiegels, etc.
- Goede hechting op metaal, glas en de meeste kunststoffen
- Goed corrigeerbaar
- 2 pads 28 x 40 mm, 2 pads 28 x 15 mm

- Pads adhésif acrylique double face à très forte adhérence
- Destiné à la fixation des emblèmes, supports PDA/portables, rétroviseurs, etc.
- Bonne adhésion au métal, au verre et à la plupart des matières synthétiques
- Bien repositionnable
- 2 pads 28 x 40 mm, 2 pads 28 x 15 mm

Art. Nr.	breedte	lengte	kleur	VE	EAN code
Réf. Art.	largeur	longueur	couleur	Emb.	Gencod
PB1000			zwart/noir	20	5425014220346

**Kleefstof:** acrylaat  
**Drager:** acrylschuim  
**Temperatuurbestendigheid:** 93°C (kortstondig tot 150°C)  
**Kleefkracht:** 53 N/25 mm  
**Dikte:** 1,10 mm

**Adhésif:** acrylique  
**Support:** mousse acrylique  
**Tenue en température:** 93°C (temporairement jusqu'à 150°C)  
**Pouvoir adhésif:** 53 N/25 mm  
**Epaisseur:** 1,10 mm

## CAR MOUNTING TAPE

2400



- Dubbelzijdige foamtape met hoge kleefkracht
- Geschikt voor het monteren van sierlijsten, emblemen, etc.
- Goede hechting op metaal, glas en de meeste kunststoffen
- Weerbestendig, geschikt voor langdurig buitengebruik

- Ruban mousse double face à forte adhérence
- Convient pour le montage des moulures, emblèmes, etc.
- Bonne adhésion au métal, au verre et à la plupart des matières synthétiques
- Résistant aux intempéries, convient pour l'usage extérieur longue durée

Art. Nr.	breedte	lengte	kleur	VE	EAN code
Réf. Art.	largeur	longueur	couleur	Emb.	Gencod
ZC0023	12 mm	2 m	zwart/noir	32	8711347124985
ZC0025	19 mm	2 m	zwart/noir	30	8711347124947

**Kleefstof:** acrylaat  
**Drager:** polyethyleenschuim  
**Temperatuurbestendigheid:** 120°C  
**Kleefkracht:** 25 N/25 mm  
**Dikte:** 1,00 mm

**Adhésif:** acrylique  
**Support:** mousse polyéthylène  
**Tenue en température:** 120°C  
**Pouvoir adhésif:** 25 N/25 mm  
**Epaisseur:** 1,00 mm

## ULTRA MOUNT TAPE

1600



- Transparante, dubbelzijdige tape met zeer hoge kleefkracht
- Geschikt voor het monteren van naamplaten, strips, etc.
- Geschikt voor ABS, polyester, EPDM

- Ruban adhésif transparent double face à très forte adhérence
- Convient pour la fixation des enseignes, moulure, etc.
- Convient pour ABS, polyester, EPDM

Art. Nr.	breedte	lengte	kleur	VE	EAN code
Réf. Art.	largeur	longueur	couleur	Emb.	Gencod
ZC10	19 mm	1,5 m	transparant/transparent	20	8711347100002

**Kleefstof:** acrylaat op solventbasis  
**Drager:** polyester film  
**Temperatuurbestendigheid:** 100°C (kortstondig tot 200°C)  
**Kleefkracht:** 18 N/25 mm  
**Dikte:** 0,20 mm

**Adhésif:** acrylique à base de solvant  
**Support:** film polyester  
**Tenue en température:** 100°C (temporairement jusqu'à 200°C)  
**Pouvoir adhésif:** 18 N/25 mm  
**Epaisseur:** 0,20 mm

Meer informatie? Scan de QR-code!



Plus d'informations? Scannez le code QR!



## ZIP FIX

1815



- Zelfklevende, zeer sterke klittenband
- Geschikt voor het bevestigen van lichte en zware voorwerpen, bv. automatten, audioapparatuur, gereedschap in de auto, etc.
- Goede hechting op metaal, glas, hout, keramiek en kunststoffen
- Geschikt voor buitengebruik

- Ruban adhésif velcro autocollant très solide
- Convient à la fixation d'objets légers et lourds, par exemple: tapis de voiture, outils dans la voiture, équipement audio, etc.
- Bonne adhésion au métal, au verre, au bois, à la céramique et aux matières synthétiques
- Convient pour usage extérieur

Art. Nr.	breedte	lengte	kleur	VE	EAN code
Réf. Art.	largeur	longueur	couleur	Emb.	Gencod
ZF1000	20 mm	50 mm	zwart/noir	20	5425014220766
ZF2001	2 x 20 mm	1 m	zwart/noir	24	5425014222388

**Kleefstof:** synthetisch rubber  
**Drager:** polyamide  
**Temperatuurbestendigheid:** 100°C  
**Dikte:** 1,50 mm

**Adhésif:** caoutchouc synthétique  
**Support:** polyamide  
**Tenue en température:** 100°C  
**Epaisseur:** 1,50 mm



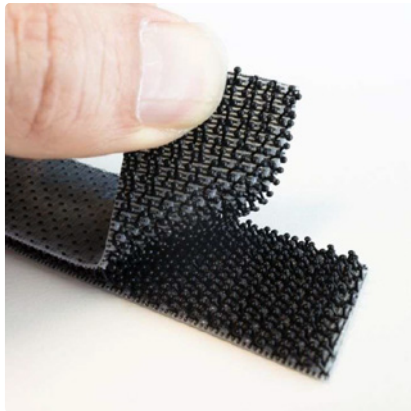
### DUO GRIP

1830



- Hersluitbare klikbevestiging: optimale hechting door de haakstructuren volledig in elkaar te drukken
- Geschikt voor het bevestigen van lichte en zware voorwerpen, bv. automatten, audioapparatuur, gereedschap in de auto, etc.
- Tot vijf keer meer belastbaar dan een klassieke haak- en lusverbinding

- Fixation à clip réajustable: on obtient une fixation optimale en pressant les structures en crochet l'une dans l'autre
- Convient à la fixation d'objets légers et lourds, par exemple: tapis de voiture, outils dans la voiture, équipement audio, etc.
- Supporte une charge jusqu'à cinq fois plus lourde qu'avec des fixations sangle et crochet classiques



Art. Nr.	breedte	lengte	kleur	VE	EAN code
Réf. Art.	largeur	longueur	couleur	Emb.	Gencod
DG1000	25 mm	25 mm	zwart/noir	20	5425014220926
DG2500	25 mm	0,5 m	zwart/noir	20	5425014225488

**Kleefstof:** synthetisch rubber  
**Drager:** polyamide  
**Temperatuurbestendigheid:** 93°C  
**Dikte:** 5,40 mm

**Adhésif:** caoutchouc synthétique  
**Support:** polyamide  
**Tenue en température:** 93°C  
**Epaisseur:** 5,40 mm

### ALU TAPE

8300



- Aluminium tape voor het repareren, afdichten en verbinden van metaal
- Geschikt voor tijdelijke of permanente verkleving onder extreme omstandigheden
- Ook bruikbaar bij lage temperatuur
- Zéér slijtbestendig

- Ruban adhésif aluminium pour réparer, colmater et assembler du métal
- Ce ruban adhésif solide est destiné aux applications de collage et de fixation temporaires ou permanentes, sous des conditions extrêmes
- Peut être appliqué à basses températures
- Excellente résistance à l'usure

Art. Nr.	breedte	lengte	kleur	VE	EAN code
Réf. Art.	largeur	longueur	couleur	Emb.	Gencod
ZC30	50 mm	5 m	aluminium/aluminium	24	8711347320004

**Kleefstof:** acrylaat op solventbasis  
**Drager:** aluminium  
**Temperatuurbestendigheid:** 120°C  
**Treksterkte:** 55 N/25 mm  
**Kleefkracht:** 20 N/25 mm  
**Dikte:** 0,08 mm

**Adhésif:** acrylique à base de solvant  
**Support:** aluminium  
**Tenue en température:** 120°C  
**Charge de rupture:** 55 N/25 mm  
**Pouvoir adhésif:** 20 N/25 mm  
**Epaisseur:** 0,08 mm



### REFLECT TAPE

9710



- Zelfklevende, reflecterende tape
- Betere zichtbaarheid en grotere veiligheid in het donker of tijdens slecht weer
- Sterke lichtweerkaatsing
- Geschikt voor het markeren van auto's, motoren, fietsen, etc.

- Ruban adhésif réfléchissant
- Meilleure visibilité et sécurité dans l'obscurité ou par mauvais temps
- Réflexion puissante de lumière
- Convient pour le marquage des automobiles, 2-roues, etc.

Art. Nr.	breedte	lengte	kleur	VE	EAN code
Réf. Art.	largeur	longueur	couleur	Emb.	Gencod
ZC11	19 mm	1,5 m	reflecterend geel/jaune réfléchissant	20	8711347110001



**Kleefstof:** acrylaat op solventbasis  
**Drager:** weving met PE-coating  
**Temperatuurbestendigheid:** 82°C  
**Kleefkracht:** 15 N/25 mm  
**Dikte:** 0,11 mm

**Adhésif:** acrylique à base de solvant  
**Support:** toile avec revêtement PE  
**Tenue en température:** 82°C  
**Pouvoir adhésif:** 15 N/25 mm  
**Epaisseur:** 0,11 mm

### INSULATION TAPE 5200

5200



- PVC-isolatietape voor universeel gebruik
- Geschikt voor zowel elektrische isolatie als een groot aantal andere toepassingen
- Vlamvertragend

- Ruban isolant PVC pour usage universel
- Convient aussi pour l'isolation électrique que pour un grand nombre d'autres applications
- Retardateur de flamme

Art. Nr.	breedte	lengte	kleur	VE	EAN code
Réf. Art.	largeur	longueur	couleur	Emb.	Gencod
IT1910	19 mm	10 m	1x zwart/noir, 1x rood/rouge	20	8711347173297

**Kleefstof:** rubber  
**Drager:** PVC  
**Temperatuurbestendigheid:** 80°C  
**Treksterkte:** 62,5 N/25 mm  
**Kleefkracht:** 4 N/25 mm  
**Dikte:** 0,15 mm  
**Doorslagspanning:** 6 kV

**Adhésif:** caoutchouc  
**Support:** PVC  
**Tenue en température:** 80°C  
**Charge de rupture:** 62,5 N/25 mm  
**Pouvoir adhésif:** 4 N/25 mm  
**Epaisseur:** 0,15 mm  
**Tension de rupture:** 6 kV



52500

**SELF FUSION TAPE**



- Vulkaniserende tape die na het aanbrengen een homogene massa vormt en dit zonder temperatuur- of drukverhoging
- Geschikt voor het isoleren van elektrische bedrading en waterdicht maken van slangen, etc.
- Zowel voor definitieve als tijdelijke reparaties

- Adhésif vulcanisant, formant une masse homogène après son application sans besoin de chaleur ou de pression
- Convient à l'isolation de câblages électriques et à l'imperméabilisation de tuyaux, etc.
- Convient pour les réparations définitives et temporaires



Art. Nr.	breedte	lengte	kleur	VE	EAN code
Réf. Art.	largeur	longueur	couleur	Emb.	Gencod
SF2503	25 mm	3 m	zwart/noir	20	5425014220179

**Drager:** PIB rubber  
**Temperatuurbestendigheid:** 90°C  
**Treksterkte:** 2 MPa  
**Dikte:** 0,50 mm  
**Doorslagspanning:** 21 kV

**Support:** caoutchouc PIB  
**Tenue en température:** 90°C  
**Charge de rupture:** 2 MPa  
**Epaisseur:** 0,50 mm  
**Tension de rupture:** 21 kV

**CABLE PROTECTION TAPE**

52800



- Zelfklevende textiel beschermingstape
- Geschikt voor het bundelen en beschermen van kabels, bv. in de auto, bij geluidsinstallaties, etc.
- Geluiddempend
- OEM-kwaliteit

- Ruban adhésif textile protecteur
- Convient pour le câblage et la protection des câbles. Par exemple: dans la voiture, pour les chaînes stéréophoniques, etc.
- Effet insonorisant
- Qualité FEO



Art. Nr.	breedte	lengte	kleur	VE	EAN code
Réf. Art.	largeur	longueur	couleur	Emb.	Gencod
TP1910	19 mm	10 m	zwart/noir	30	5425014220254

**Kleefstof:** synthetisch rubber  
**Drager:** polyester  
**Temperatuurbestendigheid:** 105°C  
**Treksterkte:** 80 N/25 mm  
**Kleefkracht:** 6,5 N/25 mm  
**Dikte:** 0,30 mm

**Adhésif:** caoutchouc synthétique  
**Support:** polyester  
**Tenue en température:** 105°C  
**Charge de rupture:** 80 N/25 mm  
**Pouvoir adhésif:** 6,5 N/25 mm  
**Epaisseur:** 0,30 mm

**MIRROR REPAIR KIT**

- Noodreparatiekit ter herstelling van de spiegelfunctie
- Voor ieder type wagen, truck of ander voertuig
- Makkelijk te knippen, geen speciaal gereedschap vereist
- Niet te gebruiken als permanente vervanging van de originele spiegel!

- Kit de réparation d'urgence pour restaurer la fonction de rétroviseur
- Pour tous types de voiture, camion ou autre véhicule
- Facile à couper, aucun outillage spécifique requis
- Ne peut pas être utilisé comme substitut permanent du rétroviseur d'origine !



Art. Nr.	breedte	lengte	kleur	VE	EAN code
Réf. Art.	largeur	longueur	couleur	Emb.	Gencod
MR1725	175 mm	250 mm	zilver/argent	24	5407004562872

**PLAMUURMESSEN / COUTEAUX À MASTIQUER**

9751

- Set metalen plamuurmessen
- Gemakkelijk aanbrengen en gladstrijken van plamuur en vulmiddelen
- 5 x 10 cm, 8 x 13 cm, 10 x 13 cm, 12 x 13 cm

- Ensemble de couteaux à mastic en métal
- Application et lissage faciles du mastic et des enduits
- 5 x 10 cm, 8 x 13 cm, 10 x 13 cm, 12 x 13 cm

Art. Nr.	breedte	lengte	omschrijving	VE	EAN code
Réf. Art.	largeur	longueur	désignation	Emb.	Gencod
335924			set van 4 / Ensemble de 4	20	8711347125043

**PLAMUURRUBBER / CALE À LISSER**

9752

- Plamuurrubber voor het zeer soepel gladstrijken van polyester en afwerkplamuur

- Cale à lisser en caoutchouc pour lisser facilement le polyester et l'enduit de finition

Art. Nr.	breedte	lengte	omschrijving	VE	EAN code
Réf. Art.	largeur	longueur	désignation	Emb.	Gencod
335956	7 cm	10 cm	individuele verpakking / emballage	24	8711347172290
335959	7 cm	10 cm	bulkverpakking / emballage en vrac	20	5425014222371

**SCHUURPAPIER HOUDER / CALE À PONCER**

9753

- Rubberen schuurpapierhouder
- Handige hulp bij het vlakschuren tijdens carrossiereparaties

- Support de papier abrasif en caoutchouc
- Aide pratique au ponçage lors de réparations de carrosserie

Art. Nr.	breedte	lengte	omschrijving	VE	EAN code
Réf. Art.	largeur	longueur	désignation	Emb.	Gencod
335925	7 cm	13 cm	zwart / noir	20	8711347125067

**SCHUURBLOK / ÉPONGE ABRASIVE**

9754

- Schuurblok voor gemakkelijk schuren tijdens carrosseriewerk

- Bloc de ponçage pour faciliter le ponçage lors des travaux de carrosserie

Art. Nr.	breedte	lengte	omschrijving	VE	EAN code
Réf. Art.	largeur	longueur	désignation	Emb.	Gencod
335962	10 cm	7 cm	fijne korrel P240 / grain fin P240	20	8711347125067

**SCHUURSPONS / EPONGE À PONCER**

9757

- Schuren van scherpe randen en gekromde oppervlakken
- Éponge abrasive pour les bords tranchants et les surfaces courbes



Art. Nr.	breedte	lengte	omschrijving	VE	EAN code
Réf. Art.	largeur	longueur	désignation	Emb.	Gencod
335930	10 cm	12 cm	medium korrel P80 / grain moyen P80	20	8711347125159

**SCHUURVLIEZEN / TAMPONS ABRASIFS**

9760

- Geschikt voor het polijsten van gelakte oppervlakken en het matteren van metaal
- Convient au polissage des surfaces peintes et au matage du métal



Art. Nr.	breedte	lengte	omschrijving	VE	EAN code
Réf. Art.	largeur	longueur	désignation	Emb.	Gencod
335947	23 cm	15 cm	fijne korrel P1000 / grain fin P1000	20	8711347125494
335948	23 cm	15 cm	medium korrel P400 / grain moyen	20	8711347125517

**STALEN BORSTELS / BROSSES DE DÉCAPAGE**

9765

- Staalborstel geschikt voor het verwijderen van roest van metaal
- Brosse métallique pour enlever la rouille sur le métal



Art. Nr.	breedte	lengte	omschrijving	VE	EAN code
Réf. Art.	largeur	longueur	désignation	Emb.	Gencod
335953	4 cm	29 cm	hout / bois	20	8711347172030
335961	5 cm	25 cm	plastic / matière synthétique	24	5425014220827

**AUTOLAKPENSELEN / PINCEAUX À LAQUER**

9767

- Geschikt voor het retoucheren van autolak
- Convient pour les retouches de peinture automobile



Art. Nr.	breedte	lengte	omschrijving	VE	EAN code
Réf. Art.	largeur	longueur	désignation	Emb.	Gencod
335958	ø 4 / 6 / 8	18 cm	set van 3 / Ensemble de 3	40	8711347172351

**KWASTEN / PINCEAUX**

9770

- Ontvettingsborstel
- Brosse de dégraissage

Art. Nr.	breedte	lengte	omschrijving	VE	EAN code
Réf. Art.	largeur	longueur	désignation	Emb.	Gencod
335934	50 mm	22 cm	PET + natuurvezels / PET + fibres	12	8711347125234
335936	30 mm	20 cm	PET + natuurvezels / PET + fibres	12	8711347125272


**STRIJKKITKWAST / PINCEAU MASTIC**

9780

- Strijkkitkwast voor carrosseriewerk
- Professionele en duurzame kwaliteit
- Brosse à mastic de lissage pour la carrosserie automobile
- Qualité professionnelle et durable

Art. Nr.	breedte	lengte	omschrijving	VE	EAN code
Réf. Art.	largeur	longueur	désignation	Emb.	Gencod
335939	30 mm	20 cm	nylon	12	3177801172308


**KLEEFDOEKEN / TAMPONS D'ESSUYAGE**

9782

- Kleefdoeken voor het verwijderen van stofdeeltjes voor het schilderen
- Chiffons collants pour éliminer la poussière avant la peinture

Art. Nr.	breedte	lengte	omschrijving	VE	EAN code
Réf. Art.	largeur	longueur	désignation	Emb.	Gencod
335946	43 cm	75 cm	2 doeken/2 tampons	20	8711347125470


**ROESTVERWIJDERSTIFT / STYLO GRATTE-ROUILLE**

9785

- Moeiteloos roestplekjes verwijderen zonder lakschade
- Ideaal voor steenslagschade, spotrepair en bijwerkwerkzaamheden op metalen oppervlakken
- Verwijdert snel roest op kleine en moeilijk bereikbare plaatsen
- Verstelbare vezellengte voor extra precisie
- Éliminez les taches de rouille sans endommager la peinture
- Idéal pour les dégâts dus aux gravillons, les réparations localisées et les retouches sur surfaces métalliques
- Élimine rapidement la rouille dans les petites zones difficiles d'accès
- Longueur de fibre réglable pour une précision accrue

Art. Nr.	breedte	lengte	omschrijving	VE	EAN code
Réf. Art.	largeur	longueur	désignation	Emb.	Gencod
335957	ø 15 mm	12 cm	1 stift/1 pinceau	24	8711347172313



**SCHUURPAPIER / PAPIER ABRASIF**

9790

- Droog en nat schuren van hout, verf, lak, plamuur en metaal
- Grit 60-180
- Schuurmiddel: aluminiumoxide
- Lijmlaag: lijmhars
- Coating: half open
- Grit 240-2000
- Schuurmiddel: siliciumcarbide
- Lijmlaag: volhars
- Coating: half open
- Ponçage à sec et à l'eau du bois, de la peinture, du vernis, des mastics et du métal
- Grit 60 - 180
- Abrasif: oxyde d'aluminium
- Adhésif: résine adhésive
- Coating: semi-ouvert
- Grit 240 - 2000
- Abrasif: carbure de silicium
- Adhésif: résine complète
- Coating: semi-ouvert



Art. Nr.	breedte	lengte	omschrijving	VE	EAN code
Réf. Art.	largeur	longueur	désignation	Emb.	Gencod
135928	230 mm	280 mm	P60	50	8711347121410
135929	230 mm	280 mm	P80	50	8711347121434
135930	230 mm	280 mm	P120	50	8711347121458
135931	230 mm	280 mm	P180	50	8711347121472
135932	230 mm	280 mm	P240	50	8711347121496
135933	230 mm	280 mm	P400	50	8711347121519
135934	230 mm	280 mm	P600	50	8711347121533
135935	230 mm	280 mm	P1000	50	8711347121557
135936	230 mm	280 mm	P1200	50	8711347121571
135939	230 mm	280 mm	P2000	50	5425014226294

**SET SCHUURPAPIER / JEU DE PAPIER ABRASIF**

9790

- Schuurpapier in handige vierdelige set
- Ruimtebesparend rekje D09916 beschikbaar
- Set pratique de 4 papiers abrasifs
- Un présentoir compact D09916 est disponible



Art. Nr.	breedte	lengte	omschrijving	VE	EAN code
Réf. Art.	largeur	longueur	désignation	Emb.	Gencod
235920	230 mm	280 mm	P80 x 1/P120 x 2/P180 x 1	24	8711347124749
235929	230 mm	280 mm	P80 x 4	24	8711347124787
235930	230 mm	280 mm	P120 x 4	24	8711347124800
235931	230 mm	280 mm	P180 x 4	24	8711347124824
235932	230 mm	280 mm	P240 x 4	24	8711347124862
235933	230 mm	280 mm	P400 x 4	24	8711347124886
235934	230 mm	280 mm	P600 x 4	24	8711347124909
235935	230 mm	280 mm	P1000 x 4	24	8711347124923
235936	230 mm	280 mm	P1200 x 4	24	5425014222999
235939	230 mm	280 mm	P2000 x 4	24	5425014226317
235940	230 mm	280 mm	P240 x 1/P400 x 2/P600 x 1	24	8711347124848

**TAPE & STRIPING REMOVER / ELIMINATEUR D'ADHÉSIFS**

9800

- Professionele rubberen schijf om snel en efficiënt resten van tape, stickers en lijm te verwijderen zonder de lak te beschadigen
- Inclusief adapter (M8 x 1,0)
- Ideale snelheid: 1.200 t/min

- Disque professionnel en caoutchouc pour enlever rapidement et efficacement les restes de ruban adhésif, d'autocollants et de colle sans endommager la peinture
- Adaptateur inclus (M8 x 1,0)
- Vitesse idéale : 1 200 tr/min

Art. Nr.	breedte	lengte	omschrijving	VE	EAN code
Réf. Art.	largeur	longueur	désignation	Emb.	Gencod
ZCRE04	15 mm	ø 89 mm	vlakke schijf / disque lisse	20	5425014221756
ZCRE07	27 mm	ø 100 mm	getande schijf / disque ventilé	20	5425014223071



Meer informatie?  
Scan de QR-code!



Plus d'informations?  
Scannez le code QR!





DP0026



D09960



D09940



DP0070



DP0033



DP0062

APBG1605



WB0001



RM00037



D0022



### P.O.S. CATALOGUS/CATALOGUE P.L.V.

Om de visibiliteit van HPX-producten in uw winkel te vergroten, zijn er displays beschikbaar. Indien u meer informatie wenst te ontvangen over onze Point of Sale mogelijkheden, dan kunt u altijd contact met ons opnemen of de P.O.S. catalogus (Engelstalig) downloaden via onderstaande QR-code.

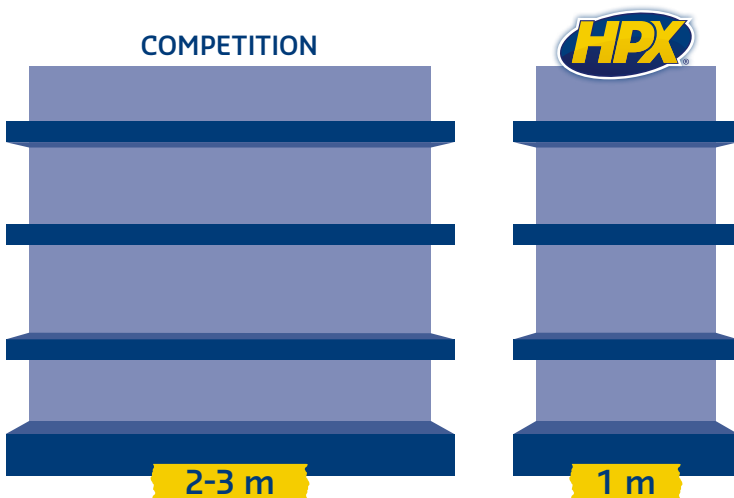
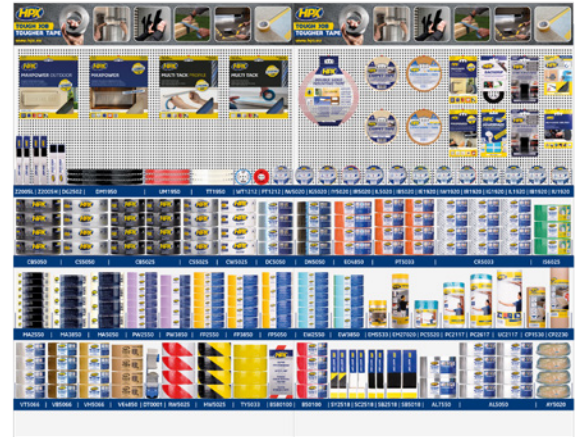
Pour augmenter la visibilité des produits HPX dans votre magasin, il y a des présentoirs à votre disposition. Si vous souhaitez obtenir plus d'informations sur les possibilités P.L.V., vous pouvez toujours nous contacter ou télécharger le catalogue P.L.V. (anglophone) en utilisant le code QR ci-dessous.



## EEN COMPACT «MAAR» COMPLEET ASSORTIMENT

1. Gerangschikt per categorie
  - ✓ Overzichtelijk en georganiseerd
  - ✓ Gemakkelijk aan te vullen door verkooppersoneel
2. Extra productinformatie
  - ✓ Individuele productinformatie op de verpakking en in de schappen
  - ✓ Samenstelling voor optimale rotatie
3. Meest gangbare producten aangepast aan de behoeften van de markt
  - ✓ Compact en compleet

Resultaat = extra omzet genereren



## UN ASSORTIMENT COMPACT « MAIS » COMPLET

1. Classés par catégorie
  - ✓ Clair et organisé
  - ✓ Facilement réapprovisionnable par le personnel de vente
2. Informations supplémentaires sur les produits
  - ✓ Informations individuelles sur les produits sur les emballages et les étagères
  - ✓ Composition pour une rotation optimale
3. Produits les plus courants adaptés aux besoins du marché
  - ✓ Compact et complet

Résultat = génération de ventes supplémentaires



●●● : uitermate geschikt/excellent | ●● : geschikt/bon | ● : matig geschikt/moyen | X : niet geschikt/ne convient pas

<b>DUCT TAPES RUBANS TOILE ADHÉSIFS</b>	Pagina(s) Page(s)	Metaal Métal	Kunststof Plastique	PE/PP PE/PP	Hout Bois	Glas Verre	Steen/Beton Pierre/Béton	Binnengebruik Usage intérieur	Buitengebruik Usage extérieur	UV-bestendig Résistance UV
HPX 6200 REPAIR TAPE	6200	6, 33, 34	●●●	●●●	●●●	●	●	●●●	●●●	enkele dagen quelques jours
DUCT TAPE 2200 PREMIUM	2200	6	●●●	●●●	●●	●	●	●●●	●●●	enkele dagen quelques jours
GAFFER TAPE 6400 MATT	6400	7	●●●	●●●	●●●	●	●	●●●	●●●	enkele dagen quelques jours
ALL WEATHER TAPE	6800	7	●●●	●●●	●●	●●●	●	●●●	●●●	langdurig à long terme

<b>BEVESTIGINGSTAPES RUBANS DE FIXATION</b>	Pagina(s) Page(s)	Metaal Métal	Kunststof Plastique	PE/PP PE/PP	Hout Bois	Glas Verre	Steen/Beton Pierre/Béton	Binnengebruik Usage intérieur	Buitengebruik Usage extérieur	Belasting Charge
MAXPOWER	3000	●●●	●●●	●	●●	●●●	X	●●●	●●●	●●●
MAXPOWER OUTDOOR	3100	●●●	●●●	●	●●	●●●	●	●●●	●●●	●●●
HSA HIGH STRENGTH ACRYLIC 3200	3200	●●●	●●●	X	●●	●●●	X	●●●	●●●	●●●
SIDE MOULDING TAPE	2400	●●●	●●●	X	●●	●●●	X	●●●	●●●	●●
DOUBLE SIDED MOUNTING TAPE BLACK	2800	●●●	●●●	X	●●●	●●●	X	●●●	●●●	●●
ULTRA MOUNT TAPE	1600	●●●	●●●	X	●●●	●●●	X	●●●	●●●	●●
DOUBLE SIDED CARPET TAPE	1100	●●●	●●●	●	●●●	●●●	X	●●●	●●●	●●●
DOUBLE SIDED TAPE	1200	n.v.t. n.a.	●●●	●●●	●●●	n.v.t. n.a.	●	●●●	X	X
EMBLEM PRESS & MOUNT	1500	n.v.t. n.a.	●●●	●●●	●●●	n.v.t. n.a.	●●	●●●	X	X
ZIP FIX	1800	●●	●●	●	●●	●●	X	●●●	●●●	●
DUO GRIP	1830	●●●	●●●	●	●●●	●	X	●●●	●●●	●●
BACKGRIP	1840	●●●	●●●	X	●●●	●●●	X	●●●	●●●	●●

<b>AFDICHTINGSTAPES RUBANS D'ÉTANCHÉITÉ</b>	Pagina(s) Page(s)	Metaal Métal	Kunststof Plastique	PE/PP PE/PP	Hout Bois	Glas Verre	Steen/Beton Pierre/Béton	Binnengebruik Usage intérieur	Buitengebruik Usage extérieur
BUTYL SEALING TAPE	8000	●●	●●	●	●	●●	●●	●●●	●●●
POWER SEALING TAPE	8100	●●●	●●●	●●●	●●	●●●	●●	●●●	●●●

<b>MASKING TAPES RUBANS DE MASQUAGE</b>	Pagina(s) Page(s)	Metaal Métal	Kunststof Plastique	Hout Bois	Glas Verre	Steen/Beton Pierre/Béton	Binnengebruik Usage intérieur	Buitengebruik Usage extérieur
MASKING 4100 AUTOMOTIVE	4100	●●●	●●●	●●●	●●●	●	8 uur 8 heures	8 uur 8 heures
MASKING 4050 PAINT PRO	4050	●●●	●●●	●●●	●●●	●	2 dagen 2 jours	8 uur 8 heures
MASKING 4400 FINE LINE	4400	●●●	●●●	●●●	●●●	X	4 maanden 4 mois	4 maanden 4 mois
MASKING 4900 EXTRA STRONG	4900	●●●	●●●	●●●	●●●	●●●	6 maanden 6 mois	6 maanden 6 mois
TRIM MASKING TAPE	4950	●●●	●●●	X	●●●	X	6 maanden 6 mois	6 maanden 6 mois
FINE LINE TAPE	7500	●●●	●●●	●●●	●●●	X	2 weken 2 semaines	X

<b>VEILIGHEID EN MARKERING SÉCURITÉ ET MARQUAGE</b>		Pagina(s) Page(s)	Gladde ondergronden Surfaces glissantes	Poreuze ondergronden Surfaces poreux	Binnengebruik Usage intérieur	Buitengebruik Usage extérieur
SAFETY TAPE	9000	18	●●●	●	●●●	●●●
BARRIER TAPE	9300	18	n.v.t. n.a.	n.v.t. n.a.	●●●	●●●
SUPER BARRIER TAPE	9400	19	n.v.t. n.a.	n.v.t. n.a.	●●●	●●●
SAFETY GRIP	9600	19	●●●	●	●●●	●●●

<b>SPECIALTIES SPÉCIALITÉS</b>		Pagina(s) Page(s)	Metaal Métal	Kunststof Plastique	PE/PP PE/PP	Hout Bois	Glas Verre	Steen/Beton Pierre/Béton	Binnengebruik Usage intérieur	Buitengebruik Usage extérieur
PAINT PROTECTION FILM	7600	20	●●●	●●	X	X	●●●	X	●●●	●●●
BLACK PROTECTION FILM	7650	20	●●●	●●	X	X	●●●	X	●●●	●●●
BODYWORK COVER PADS	7660	21	●●●	●●	X	X	●●●	X	●●●	●●●
CHROME 2 BLACK	7550	22	●●●	●●	X	X	●●●	X	●●●	●●●
ALUMINIUM TAPE CW	8300	23, 37	●●●	●●●	●	●	X	X	●●●	●●●
REINFORCED ALUMINIUM TAPE	8400	23	●●●	●●●	●	●	X	X	●●●	●●●

<b>ISOLATIETAPES RUBANS ISOLANTS</b>		Pagina(s) Page(s)	Dikte Épaisseur	Doorslagspanning Tension de rupture	Temp. max. Temp. max.	Vlamvertragend Retardeur de flamme	Drukbestendig Résistance à la pression	Binnengebruik Usage intérieur	Buitengebruik Usage extérieur
INSULATION TAPE 5200	5200	24, 38	0,15 mm	6 kV	+80°C	ja oui	n.v.t. n.a.	●●●	●●●
INSULATION TAPE 52100	52100	25	0,15 mm	6 kV	+90°C	ja oui	n.v.t. n.a.	●●●	●●●
INSULATION TAPE 52400	52400	25	0,19 mm	7 kV	+80°C	ja oui	n.v.t. n.a.	●●●	●●●
PTFE TAPE GAS	7900	26	0,10 mm	n.v.t. n.a.	+260°C	n.v.t. n.a.	0,2 bar	●●●	●●●
SELF FUSION TAPE	52500	26, 39	0,50 mm	21 kV	+90°C	n.v.t. n.a.	n.v.t. n.a.	●●●	●
STRETCH & FUSE	52700	27	0,50 mm	8 kV	+200°C (kortstondig/bref: +260°C)	n.v.t. n.a.	8 bar	●●●	●●●
CABLE PROTECTION TAPE	52800	27, 39	0,30 mm	n.v.t. n.a.	+105°C	n.v.t. n.a.	n.v.t. n.a.	●●●	X
CLOTH INSULATION	52900	28	0,25 mm	n.v.t. n.a.	+105°C	n.v.t. n.a.	n.v.t. n.a.	●●●	X

Art. Nr. Réf. Art.	Pagina Page	Art. Nr. Réf. Art.	Pagina Page	Art. Nr. Réf. Art.	Pagina Page	Art. Nr. Réf. Art.	Pagina Page	Art. Nr. Réf. Art.	Pagina Page	Art. Nr. Réf. Art.	Pagina Page
135928	44	335962	41	CY5025	6	HT1916	8	MR1725	40	TM1010	17
135929	44	AL5010	23	DG1000	37	HW5033	18	MT1950	15	TP1900	27
135930	44	AL5050	23	DG2500	37	IB10033	24	MT2550	15	TP1910	39
135931	44	AL7550	23	DG2502	13	IB1510	24	MT3850	15	TP1925	27
135932	44	AT4805	7	DM1210	10	IB1910	24	MT5050	15	UM1910	10
135933	44	AT4825	7	DM1910	10	IB1920	25	OT1905	8	UM1950	10
135934	44	B50100	18	DM1950	10	IB5010	24	OT1916	8	VB5066	29
135935	44	B70100	18	DT0001	32	IB5033	24	OT2502	8	VB5066P	29
135936	44	BG1605	13	EP1020	12	IC1910	24	PB1000	35	VE4850	31
135939	44	BI5010	25	EW2550	16	IC1920	25	PD4825	6	VF5066	31
235920	44	BP1505	20	EW3850	16	IE1910	24	PD4850	6	VH5066	30
235929	44	BS80100	19	EW5050	16	IE1920	25	PD7550	6	VI5010	25
235930	44	BU2003	14	FL0333	17	IG1910	24	PE4850	6	VT5066	29
235931	44	CB10050	6	FL0633	17	IG1920	25	PP1002	20	VT5066P	29
235932	44	CB5005	33	FL0933	17	IG5033	24	PP1012	20	WI5010	25
235933	44	CB5010	6	FL1233	17	IL1510	24	PP1502	20	XB1910	25
235934	44	CB5025	6	FP0950	16	IL1910	24	PS3802	14	YI5010	25
235935	44	CB5050	6	FP1950	16	IL1920	25	PT0012	26	Z2005H	12
235936	44	CB7550	6	FP2525	16	IR1510	24	PT1212	26	Z2005L	12
235939	44	CD5025	6	FP2550	16	IR1910	24	RI5010	25	Z2025H	12
235940	44	CE5025	11	FP3850	16	IR1920	25	RW5033	18	Z2025L	12
335924	41	CG5025	6	FP5050	16	IT1910	38	SB2505	19	ZC0023	35
335925	41	CH2000	22	FS5050	30	IU1920	25	SB2518	19	ZC0025	35
335930	42	CL5025	6	GB4850	7	IV1510	24	SB3618	19	ZC03	9
335934	43	CR5025	6	GB5025	7	IW1510	24	SB5005	19	ZC04	9
335936	43	CS10050	6	GI5010	25	IW1910	24	SB5018	19	ZC05	9
335939	43	CS4805	34	HC1000	21	IW1920	25	SC2518	19	ZC06	9
335946	43	CS5005	33	HSA002	9	IY1510	24	SF1910	26	ZC10	36
335947	42	CS5010	6	HSA003	9	IY1910	24	SF2503	9	ZC11	38
335948	42	CS5025	6	HSA004	9	LI1925	28	SF2510	26	ZC30	37
335953	42	CS5050	6	HSA005	9	LI5010	25	SI2503	27	ZCRE04	45
335956	41	CS7550	6	HSA006	9	MA1950	15	SI2580	27	ZCRE07	45
335957	43	CT5005	33	HSA024	34	MA2550	15	SO2503	27	ZF1000	36
335958	42	CT5025	11	HSA025	34	MA3050	15	SY2518	19	ZF2001	36
335959	41	CW5005	33	HT1902	8	MA3850	15	SY5018	19		
335961	42	CW5025	6	HT1905	8	MA5050	15	SZ2503	27		



Offices & Production site  
Temse - Belgium

[www.hpx.eu](http://www.hpx.eu) - [info@hpx.eu](mailto:info@hpx.eu)



9013282